

Návod k obsluhu

Asept dávkovač CORNiCO UNI 2



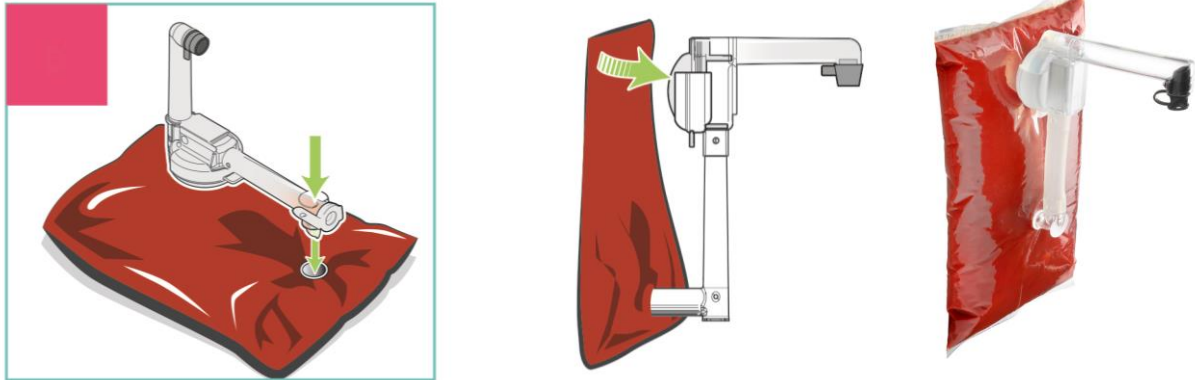
1. Montáž pumpy:

- Spojte trubku (2) s čerpadlom (1). Uistite sa, že sú zaistené v otvoroch.
- Obdobne spojte adaptér sáčku (3) s trúbkou (2).
- Dávkovaciu trysku (4) zastrčte do odtokovej trubice čerpadla (1). Potom upevnite putko dávkovacej trysky na výstupok odtokovej trubice čerpadla.
- Vložte membránu čerpadla (5) do čerpadla (1) a dodatočne zaistite svorkou membrány (6). Aby se montáž uľahčila, môžete membránu ľahko navlhčiť. Dávajte pozor, aby bola membrána dobre nasadená v čerpadle.



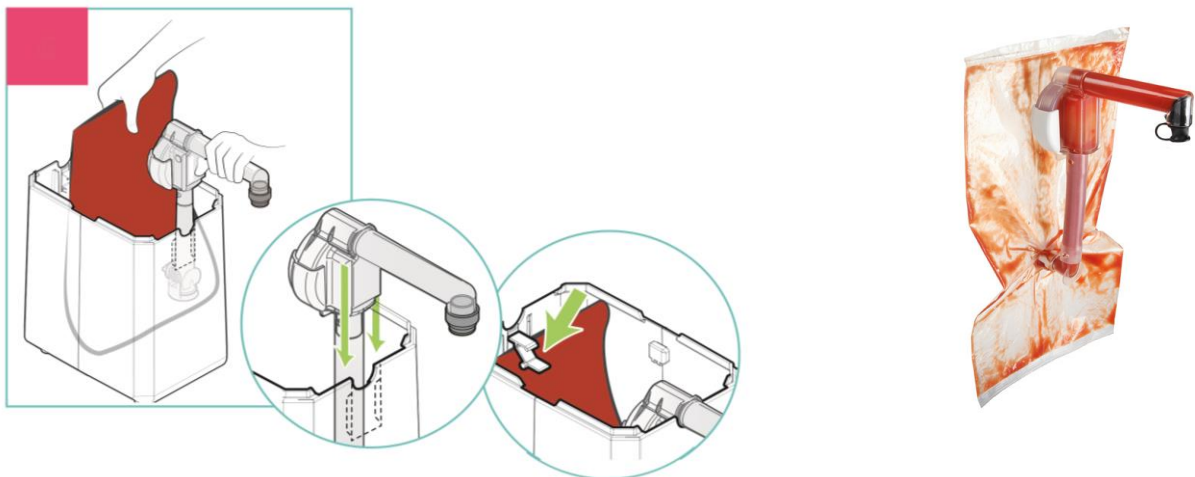
2. Pripojenie vrečka:

- Položte vrečko na rovnú plochu
- Odšroubujte viečko uzáveru sáčku a zatlačte adaptér sáčku (3).
- Pre istotu prekontrolujte, či je adaptér správne pripojený



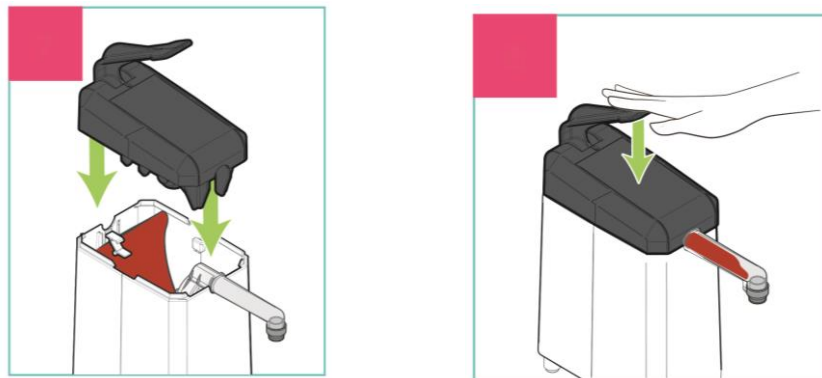
3. Nasadenie vrečka do „asept dávkovača“:

- Držte pevne čerpadlo a vrečko oboma rukami.
- Nechajte sáčok sklízať do nádoby a zaveďte čerpadlo do „koľajníc“ vo vnútri nádoby.
- Otvorte svorku v zadnej časti nádoby a upevnite koniec sáčku do svorky.
To pomôže optimálnemu vyprázdneniu obsahu sáčku (bezo zbytkov).



4. Montáž veka nádoby „asept dávkovača“:

- Nasadíte veko na nádobu a behom tohoto procesu držte dávkovaciu páčku hore.
- Hneď ako je veko správne nasadené na nádobu, môžete začať asept dávkovač používať



5. Čistenie:

- Odpojte svorku membrány (6) a odoberte membránu čerpadla (5) z čerpadla (1).
- Otočte a vytiahnite trubicu (2) od čerpadla (1) a adaptéra viečka (3).
- Vytiahnite dávkovaciu trysku (4) z čerpadla von.
- Dobre umyte jednotlivé diely a vyčistite ich obvyklými čistiacimi prostriedkami. Diely je možné umývať aj v umývačke.
- Po umytí zložte jednotlivé diely tak, ako je to popísané v bode č. 1.

Servisné stredisko:

CORNiCO Company, s.r.o.

Dialničná cesta 16/b

903 01 SENEČ, SR

Kontakty na servisní středisko:

Telefon : +421 2 4552 3886

e-mail: servis@cornico.sk , cornico@cornico.sk

