

HIGH VOLTAGE INSECT KILLER



Item: 270158
270165
270172
270271
270288
270295

You should read this user manual carefully before using the appliance.

Bevor Sie das Gerät in Betrieb nehmen, sollten Sie diese Gebrauchsanweisung aufmerksam lesen.

Alvorens de apparatuur in gebruik te nemen dient u deze gebruiksaanwijzing aandachtig te lezen.

Przed uruchomieniem urządzenia należy koniecznie dokładnie przeczytać niniejszą instrukcję obsługi.

Lisez attentivement ce mode d'emploi avant d'utiliser l'appareil .

Prima di utilizzare l'apparecchio in funzione leggere attentamente le istruzioni per l'uso.

Citiți cu atenție prezentul manual de utilizare înainte de folosirea aparatului.

Внимательно прочитайте руководство пользователя перед использованием прибора.

Πρέπει να διαβάσετε αυτές τις οδηγίες χρήσης προσεκτικά πριν χρησιμοποιήσετε τη συσκευή.



Keep these instructions with the appliance.
Diese Gebrauchsanweisung bitte beim Gerät aufbewahren.
Bewaar deze handleiding bij het apparaat.
Zachowaj instrukcję urządzenia
Gardez ces instructions avec cet appareil.
Conservate le istruzioni insieme all'apparecchio.
Păstrați manualul de utilizare alături de aparat.
Хранить руководство вместе с устройством.
Φυλάξτε αυτές τις οδηγίες μαζί με τη συσκευή.



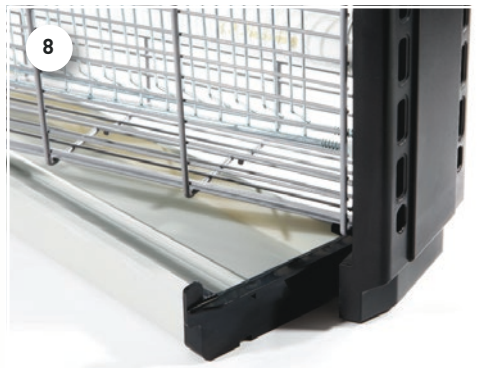
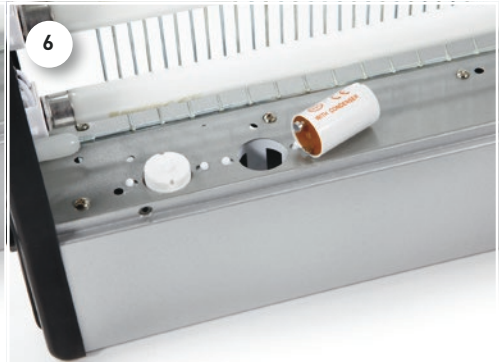
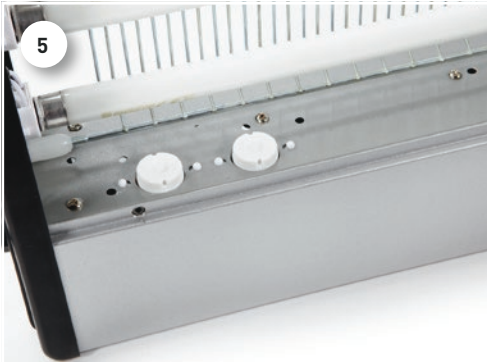
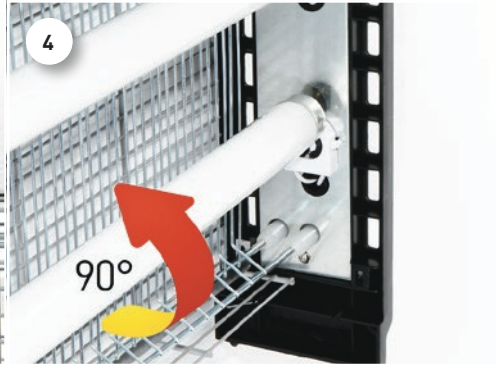
For indoor use only.
Nur zur Verwendung im Innenbereich.
Alleen voor gebruik binnenshuis.
Do użytku wewnątrz pomieszczeń.
Pour l'usage à l'intérieur seulement.
Destinato solo all'uso domestico.
Doar pentru uz la interior.
Использовать только в помещениях.
Για χρήση μόνο σε εσωτερικό χώρο.



Technical specifications / Technische daten / Technische gegevens / Parametry techniczne / Données techniques / Dati tecnici / Specificații tehnice / Технические данные / Τεχνικές προδιαγραφές

Article number / Artikelnummer / Artikel number / Numer artykułu / Numéro d'article / Codice / Numarul articolului / Номер артикула / Αριθμός προϊόντος	270158	270165	270172	270271	270288	270295
Voltage / Spannung / Netspanning / Napiecie / Tension / Voltaggio / Tensiune / Напряжение / Τάση δικτύου	220-240V / B					
Power input / Leistung / Orggenomen vermogen / Moc wejsiowa / Puissance / Potenza / Putere / Мощность / Ιαχύς εισόδου	26W	40W	45W	26W	40W	45W
Frequency / Frequenz / Frequentie / Częstotliwość / Fréquence / Frecuena / Frecvență / Частота / Συχνότητα ιαχύος	50 Hz / Γц					
Current / Strom / Stroom / Natężenie / Courant / Corrente / Curent / Сила тока / Ρεύμα	0.14 A					
Tube icon / Rohr icon / Buis symbol / Symbol lampy / Symbole du tube / Simbolo tubo / Simbol lampă / Символ лампы / Εικονίδιο σωλήνα	GLEECON F8T5/BL368	GLEECON F15T8/BL368	GLEECON F20T8/BL368	GLEECON F8T5/BL368	GLEECON F15T8/BL368	GLEECON F20T8/BL368
Connection / Anschluss / Aansluiting / Złącze / Con- nexion / Connessione / Conexiune / Разъём / Σύνδεση	L1-N-PE					
Weight / Gewicht / Gewicht / Waga / Poids / Peso / Greutate / Βεc / Βάρος	2 kg / κγ	3 kg / κγ	4 kg / κγ	2 kg / κγ	3 kg / κγ	4 kg / κγ
Exterior dimensions / Äußere Abmessungen / Buitenafmetingen / Wymiary zewnętrzne / Dimensions extérieures / Dimensiuni externe / Dimensiuni exterie- oare / Размери / Εξωτερικές διαστάσεις	335x90x (H)260 mm/ mm	485x90x (H)310 mm/ mm	640x90x (H)360 mm/ mm	335x90x (H)260 mm/ mm	485x90x (H)310 mm/ mm	640x90x (H)360 mm/ mm
Ambient temperature / Umgebungstemperatur / Omgevingstemperatuur / Temperatura otoczenia / Température ambiante / Temperatura ambiente / Temperatură ambientală/ Ambient temperature / Θερμοκρασία περιβάλλοντος	10°C - 45°C					
Relative humidity / Luftfeuchtigkeit / Luchtvochtigheid / Wilgotność względna / Humidité de l'air / Umidità re- lativa / Umiditate relativă / Относительная влажность / Σχετική υγρασία	10-70% RH					
Chain length / Kettenlänge / Ketting lengte / Długość łańcucha / Longueur de la chaîne / Lunghezza della catena / Lungime lanț / Длина цепи / Μήκος αλυσίδας	400 mm	570 mm	450 mm	400 mm	570 mm	450 mm
Cable length / Kabellänge / Kabel lengte / Długość kabla / Longueur de câble / Lunghezza del cavo / Lungime cablu / Длина кабеля / Μήκος καλωδίου	1000 mm					
Protection class / Sichertheitsklasse / Beschermings- klasse / Stopień ochrony / Classe de protection / Classe di sicurezza / Clasă protecție / Степень защиты / Βαθμός προστασίας	IPX0					





Dear Customer,

Thank you for purchasing this Hendi appliance. Before using the appliance for the first time, please read this manual carefully, paying particular attention to the safety regulations outlined below.

Safety regulations

- This appliance is intended for commercial use only and must not be used for household use.
- The appliance must only be used for the purpose for which it was intended and designed. The manufacturer is not liable for any damage caused by incorrect operation and improper use.
- Keep the appliance and electrical plug away from water and any other liquids. In the event that the appliance should fall into water, immediately remove plug from the socket and do not use until the appliance has been checked by a certified technician. Failure to follow these instructions could cause a risk to lives.
- Never attempt to open the casing of the appliance yourself.
- Do not insert any objects in the casing of the appliance.
- Do not touch the plug with wet or damp hands.
- **Danger of electric shock!** Do not attempt to repair the appliance yourself. In case of malfunctions, repairs are to be conducted by qualified personnel only.
- **Never use a damaged appliance!** Disconnect the appliance from the electrical outlet and contact the retailer if it is damaged.
- **Warning!** Do not immerse the electrical parts of the appliance in water or other liquids. Never hold the appliance under running water.
- Regularly check the power plug and cord for any damage. If the power plug or power cord is damaged, it must be replaced by a service agent or similarly qualified persons in order to avoid danger or injury.
- Make sure the cord does not come in contact with sharp or hot objects and keep it away from open fire. To pull the plug out of the socket, always pull on the plug and not on the cord.
- Ensure that the cord (or extension cord) is positioned so that it will not cause a trip hazard.
- Always keep an eye on the appliance when in use.
- **Warning!** As long as the plug is in the socket the appliance is connected to the power source.
- Turn off the appliance before pulling the plug out of the socket.
- Never carry the appliance by the cord.
- Do not use any extra devices that are not supplied along with the appliance.
- Only connect the appliance to an electrical outlet with the voltage and frequency mentioned on the appliance label.
- Connect the power plug to an easily accessible electrical outlet so that in case of emergency the appliance can be unplugged immediately. To completely switch off the appliance pull the power plug out of the electrical outlet.
- Always turn the appliance off before disconnecting the plug.

EN



- Never use accessories other than those recommended by the manufacturer. Failure to do so could pose a safety risk to the user and could damage the appliance. Only use original parts and accessories.
- This appliance is not intended for use by persons (including children) with reduced physical, sensory or mental capabilities, or lack of experience and knowledge.
- This appliance must not be used by children under any circumstances.
- Keep the appliance and its cord out of reach of children.
- Always disconnect the appliance from the mains if it is left unattended or is not in use, and before assembly, disassembly or cleaning.
- Never leave the appliance unattended during use.

Special safety regulations (Fig. 7)

Note!! This appliance uses high voltage (more than 1000 Volt). Never touch the high-voltage grids. During cleaning and/or maintenance ALWAYS remove the plug from the socket and discharge the appliance afterwards (discharge by short-circuiting the high-voltage grids with a metal object with an isolated grip). Do not use near flammable liquids or gases. DANGER OF EXPLOSION!

Intended use

- This appliance is designed solely for attracting and electrocuting flies and other insects. Any other use may lead to damage of the appliance or personal injury.
- Operating the appliance for any other purpose shall be deemed a misuse of the device. The user shall be solely liable for improper use of the device.

EN

User instructions

Position the appliance as indicated at "Best place for fixing". Put the plug into the socket. The fluorescent tube should light now. After some time the drawer of the Electronic Fly Trap will become full and should be emptied. Remove the plug from the

socket and remove the drawer (fig.8) to empty it. Suitable for a room with an area of 60m² (270158 & 270271) / 100m² (270165 & 270288) / 150m² (270172 & 270295) maximum.

In the packing you will find the following parts

- The appliance complete with tubes and drawer
- A chain to hang the appliance
- The user manual

Best place for fixing

- Away from windows or doors because of draft and daylight.
- Away from places where food will be prepared or presented.
- Close to the area where flies come in but away from draft and wind.
- Somewhere the appliance can stay 24 hours a day.
- Above eye level and so that no one can bump the appliance.
- Out of reach from flammable objects like curtains, lace curtains etc.
- Away from flammable liquids or gases. DANGER OF EXPLOSION
- This appliance can stand as well as hang by the included chain (fig.1)



Replacement of tubes and starters

Remove the plug from the socket. Remove the screws at the bottom of the housing (Figure 2) and the outer grid upper screws and remove it (Figure 3). The outer grid consists of two parts, therefore it is sufficient to remove the screws on one side only from the fluorescent lamp and not on the inner side of the grid. Turn the lamp 90 ° and remove the han-

dle (figure 4). Place the new lamp in the reverse order of its removal. Almost equal operations to be carried out in order to exchange starters (Fig.5 and 6). After replacing the lamp and / or starters retighten the outer grid. Do not turn on and do not use without a grid - danger of electric shock.

Preparations before using for the first time

- Check to make sure the appliance is undamaged. In case of any damage, contact your supplier immediately and do NOT use the appliance.
- Remove all the packing material and protection film (if applicable).
- Clean the appliance with luke-warm water and a soft cloth.
- Place the appliance on a level and steady surface, unless mentioned otherwise.
- Make sure there is enough clearance around the appliance for ventilation purposes.
- Position the appliance in such a way that the plug is accessible at all times.

Cleaning and maintenance

- Always remove the plug from the socket before cleaning the appliance.
- Beware: Never immerse the appliance in water or any other liquid!
- Clean the outside of the appliance with a damp cloth (water with mild detergent).
- Never use aggressive cleaning agents or abrasives. Do not use any sharp or pointed objects. Do not use petrol or solvents! Clean with a damp cloth and detergent if necessary. Do not use abrasive materials.
- Clean the ventilation slots (if applicable) with the vacuum cleaner.

Warranty

Any defect affecting the functionality of the appliance which becomes apparent within one year after purchase will be repaired by free repair or replacement provided the appliance has been used and maintained in accordance with the instructions and has not been abused or misused in any way. Your statutory rights are not affected. If the appliance is claimed under warranty, state where and

when it was purchased and include proof of purchase (e.g. receipt).

In line with our policy of continuous product development we reserve the right to change the product, packaging and documentation specifications without notice.

Discarding & Environment

When decommissioning the appliance, the product must not be disposed of with other household waste. Instead, it is your responsibility to dispose to your waste equipment by handing it over to a designated collection point. Failure to follow this rule may be penalized in accordance with applicable regulations on waste disposal. The separate collection and recycling of your waste equipment at the time of disposal will help conserve natural re-

sources and ensure that it is recycled in a manner that protects human health and the environment. For more information about where you can drop off your waste for recycling, please contact your local waste collection company. The manufacturers and importers do not take responsibility for recycling, treatment and ecological disposal, either directly or through a public system.

Important notice to UK users

This appliance is fitted with a UK approved mains plug and a 13A fuse. Should the fuse need to be replaced, an ASTA or BSI approved BS1362 fuse, rated at 13A must be used. If the plug needs re-

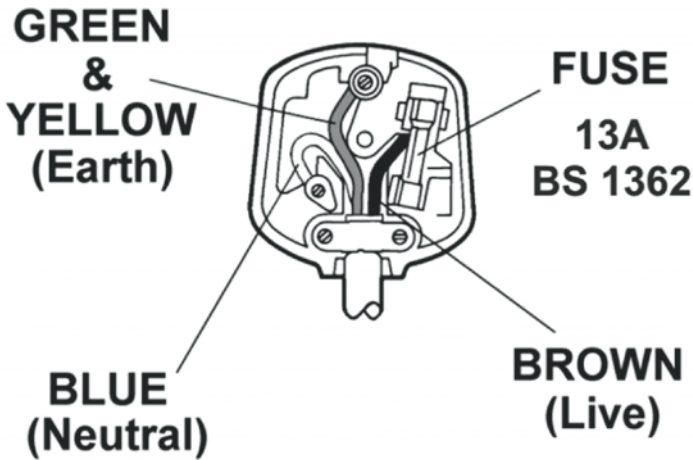
placing, ensure that the fuse is removed before-hand. Always dispose of defunct plugs and fuses immediately.


Connecting a mains plug

The wires in the mains lead are coloured as following:

Blue: NEUTRAL **Brown:** LIVE **Green & Yellow:** EARTH

As these colours may not correspond to the coloured markings identifying the terminals in your plug, proceed as follows:



- The wire coloured BLUE must be connected to the terminal marked with the letter N or coloured BLUE or BLACK.
- The wire coloured BROWN must be connected to the terminal marked with the letter L or coloured BROWN or RED.
- The wire coloured GREEN & YELLOW must be connected to the terminal marked with the letter E or coloured GREEN or GREEN & YELLOW or marked with the Earth Symbol 

If you have any doubt about the electrical supply to your appliance, consult a qualified electrician before use.



Sehr geehrte Kundin, sehr geehrter Kunde,

wir danken Ihnen für den Kauf des Gerätes Hendi. Machen Sie sich bitte mit dieser Anleitung noch vor der Inbetriebnahme des Gerätes vertraut, um Schäden durch die unsachgemäße Bedienung zu vermeiden. Den Sicherheitsregeln ist besondere Aufmerksamkeit zu widmen.

Sicherheitsregeln

- Die unsachgemäße Bedienung des Geräts kann zur schweren Beschädigung des Geräts sowie zu Verletzungen führen.
- Das vorliegende Gerät ist ausschließlich für den gewerblichen Gebrauch bestimmt und darf nicht im Haushalt verwendet werden.
- Das Gerät ist ausschließlich zu dem Zweck zu benutzen, zu dem es hergestellt wurde. Der Hersteller haftet nicht für Schäden, die auf unsachgemäße Bedienung des Geräts zurückzuführen sind.
- Den Kontakt des Gerätes und des Steckers mit Wasser oder einer anderen Flüssigkeit vermeiden. Den Stecker unverzüglich aus dem Stecker ziehen und das Gerät von einem anerkannten Fachmann prüfen lassen, wenn das Gerät unbeabsichtigterweise ins Wasser fällt. Bei Nichteinhaltung dieser Sicherheitsvorschriften besteht Lebensgefahr.
- Nie eigenständig das Gehäuse des Gerätes zu öffnen versuchen.
- In das Gehäuse des Gerätes keine Gegenstände einführen.
- Den Stecker nicht mit nassen oder feuchten Händen berühren.
- **Gefahr eines Stromschlags!** Das Gerät darf nicht selbstständig repariert werden. Sämtliche Mängel und Unzulänglichkeiten sind ausschließlich durch qualifiziertes Personal zu beseitigen.
- **Niemals ein beschädigtes Gerät benutzen!** Das beschädigte Gerät vom Netz trennen und sich mit dem Verkäufer in Verbindung setzen.
- **Warnung:** Die Elektroteile des Gerätes dürfen weder in Wasser noch in andere Flüssigkeiten getaucht werden. Ebenso ist das Gerät nicht unter fließendes Wasser zu halten.
- Der Stecker und die Stromversorgungsleitung sind regelmäßig auf Beschädigungen zu prüfen. Der beschädigte Stecker oder Leitung sind an eine Servicestelle oder einer anderen qualifizierten Person zur Reparatur zu übergeben, um eventuellen Gefahren und Verletzungen des Körpers vorzubeugen.
- Man muss sich davon überzeugen, ob die Stromversorgungsleitung weder mit scharfkantigen noch mit heißen Gegenständen in Berührung kommt; halten Sie die Leitung weit entfernt von einer offenen Flamme. Um den Stecker aus der Netzsteckdose zu nehmen, muss man immer am Stecker und nicht an der Leitung ziehen.
- Die Stromversorgungsleitung (oder Verlängerungsleitung) ist vor dem zufälligen Herausziehen aus der Steckdose zu schützen. Die Stromversorgungsleitung muss so geführt werden, dass niemand zufällig darüber stolpern kann.
- Das Gerät muss während seiner Anwendung ständig kontrolliert werden.
- **Warnung!** Wenn der Stecker in der Netzsteckdose ist, muss man das Gerät als an die Stromversorgung angeschlossen betrachten.

DE



- Bevor der Stecker aus der Netzsteckdose genommen wird, ist das Gerät auszuschalten.
- Das Gerät darf beim Tragen nicht an der Leitung gehalten werden.
- Benutzen Sie kein Zubehör, das nicht mit diesem Gerät mitgeliefert wurde.
- Das Gerät muss man ausschließlich an die Steckdose mit solch einer Spannung und Frequenz anschließen, wie auf dem Typenschild angegeben wird.
- Stecken Sie den Stecker in die Steckdose, die an einem leicht und bequem zugänglichen Ort angeordnet ist, und zwar so, dass das Gerät bei einer Störung sofort abgeschaltet werden kann. Um das Gerät vollständig auszuschalten, muss man es von der Stromquelle trennen. Zu diesem Zweck muss man den Stecker, der sich am Ende der vom Gerät getrennten Leitung befindet, aus der Netzsteckdose ziehen.
- Vor dem Abtrennen des Steckers ist das Gerät auszuschalten!
- Benutzen Sie kein Zubehör, das nicht vom Hersteller empfohlen wird. Die Anwendung vom nicht empfohlenen Zubehör stellt eine Gefahr für den Nutzer dar und kann zur Beschädigung des Gerätes führen. Benutzen Sie ausschließlich Ersatzteile und Zubehör im Original.
- Dieses Gerät eignet sich nicht für den Gebrauch durch Personen (gilt auch für Kinder) mit geringerer Motorik, Sensorik oder geistiger Fähigkeit oder mangelhafter Erfahrung und Wissen.
- Auf keinen Fall darf das Bedienen des Gerätes durch Kinder zugelassen werden.
- Das Gerät mit Stromversorgungsleitung ist außerhalb der Reichweite von Kindern zu lagern.
- Ebenso muss dafür gesorgt werden, dass die Kinder das Gerät nicht zum Spielen benutzen.
- Das Gerät ist immer dann von der Stromversorgung zu trennen, wenn es ohne Aufsicht bleiben soll bzw. auch vor der Montage, Demontage und Reinigung.
- Während der Nutzung darf das Gerät nicht ohne Aufsicht gelassen werden.

Spezielle Sicherheitshinweise (Bild 7)

Achtung! Dieses Gerät arbeitet mit Hochspannung (>1000 Volt). Berühren Sie niemals im Betrieb die Hochspannungsgitter. Vor der Reinigung/Reparatur, entfernen Sie unbedingt den Netzstecker und entladen Sie anschließend die Hochspannungsgitter. (Berühren Sie zur Entladung die Hochspannungsgitter mit einem metallischen Gegenstand mit isoliertem Griff - Bild 7). Verwenden Sie niemals brennbare Gase oder Flüssigkeiten in der näheren Umgebung. **EXPLOSIONSGEFAHR!**

Verwendungszweck des Gerätes

- Dieses Gerät wurde ausschließlich für das Anlocken und Eliminieren von Fliegen und anderen Insekten konzipiert. Jede anderweitige Verwendung kann zu Schäden am Gerät oder zu Verletzungen führen.
- Ein Betrieb des Gerätes für einen anderweitigen Zweck gilt als eine unsachgemäße Verwendung des Gerätes. Bei einer unsachgemäßen Verwendung trägt der Nutzer die alleinige Verantwortung.



Vorbereitung der Inbetriebnahme

- Das Gerät auf Schäden hin prüfen. Setzen Sie sich im Beschädigungsfall sofort mit Ihrem Lieferanten in Verbindung und benutzen Sie das Gerät NICHT.
- Die gesamte Verpackung und eventuell vorliegende Schutzfolie entfernen.
- Das Gerät mit lauwarmem Wasser und einem weichen Tuch reinigen.
- Das Gerät waagrecht hinstellen sofern nicht anders angegeben ist.
- Um das Gerät herum sollte ausreichender Freiraum vorliegen.
- Das Gerät so aufstellen, dass der Stecker jederzeit abgezogen werden kann.

Gebrauchshinweise

Montieren Sie das Gerät wie nachfolgend beschrieben. Stecken Sie den Netzstecker in die Steckdose, die Lampen leuchten. Zur regelmäßigen Entleerung des Auffangbehälters, entfernen Sie den Netzstecker und nehmen den Behälter heraus.

(wie auf Bild Nummer 8 zu sehen). Geeignet für einen Raum mit einer Fläche von bis zu 60m² (270158 & 270271) / 100m² (270165 & 270288) / 150m² (270172 & 270295).

Im Lieferumfang enthaltene Teile

- Das Gerät mit 2 Leuchten und einem Auffangbehälter
- Eine Kette zur Wandmontage
- Bedienungsanleitung

Montieren Sie das Gerät

- nicht direkt an Fenstern und Türen.
- nicht direkt über Plätzen an welchen Nahrung zubereitet o. präsentiert wird.
- an Orten, an welchen die Insekten gewöhnlich vorbeikommen.
- an Orten, wo das Gerät dauerhaft montiert bleiben kann.
- außerhalb der Reichweite von Dritten.
- außerhalb der Reichweite von brennbaren Objekten wie z.B. Vorhängen
- nicht in der Nähe von entzündbaren Gasen u. Flüssigkeiten. Explosionsgefahr!
- Das Gerät kann sowohl als Stand- und Wandhängemodell verwendet werden (Abb.1)

Austausch der Röhren bzw. des Starters

Ziehen Sie den Stecker aus der Dose. Schrauben Sie die unteren Schrauben des Gehäuses (Abb. 2) sowie die oberen Schrauben des Außengitters los und entfernen Sie es (Abb. 3). Das Außengitter besteht aus zwei Teilen, deshalb reicht es nur, wenn die Schrauben ausschließlich von einer Seite, und zwar von der Seite der Röhren und nicht von der Innenseite des Gitters losgeschraubt werden. Dann drehen Sie die Röhre um 90° und entnehmen

Sie diese aus der Halterung (Abb. 4). Bringen Sie die neue Röhre in umgekehrter Reihenfolge an. Gehen Sie nach den oben genannten Schritten auch zwecks des Wechsels der Starters (Abb. 5 und 6) vor. Nach dem Austausch der Röhren bzw. Starters befestigen Sie wieder das Außengitter. Schalten Sie die Leuchte nicht ein und verwenden Sie diese auch nicht ohne Gitter – Gefahr eines Stromschlags.

Reinigung und Wartung

- Vor jeder Reinigung stets den Stecker ziehen.
- Achtung: Tauchen Sie das Gerät nicht in Wasser oder andere Flüssigkeiten ein!
- Das Gehäuse mit einem feuchten Tuch (Wasser mit einem milden Reinigungsmittel) reinigen.
- Keine aggressiven Reinigungs- oder Scheuermittel benutzen. Keine scharfen, spitzen Gegenstände benutzen. Kein Benzin und keine Lösungsmittel benutzen! Das Gerät mit einem feuchten Tuch und eventuell Spülmittel reinigen. Keine scheuernden Materialien benutzen.
- Die eventuelle Lüftungsöffnungen mit dem Staubsauger reinigen.

Garantie

Alle innerhalb von einem Jahr nach dem Kaufdatum festgestellten Defekte oder Mängel, die die Funktionalität des Gerätes beeinträchtigen, werden auf dem Wege der unentgeltlichen Reparatur bzw. des Austausches unter der Voraussetzung beseitigt, dass das Gerät in einer der Bedienungsanleitung gemäßen Art und Weise betrieben und gewartet wird und weder vorsätzlich vernichtet noch nicht bestimmungsgemäß genutzt wurde. Ihre Rechte aus den entsprechenden Gesetzen

bleiben davon unberührt. Eine in der Garantiefrist einzureichende Beanstandung hat die Angabe des Kaufortes und Kaufdatums und in der Anlage einen Kaufbeleg (z.B. Kassenzettel) zu enthalten.

Gemäß unserer Politik der ständigen Weiterentwicklung unserer Produkte behalten wir uns vor, Änderungen am Produkt, an seiner Verpackung und an den dokumentierten technischen Daten ohne vorherige Ankündigung vorzunehmen.

Entsorgung und Umweltschutz

Wird das Gerät außer Betrieb genommen, darf es nicht über den Hausmüll entsorgt werden. Der Benutzer ist für die Übergabe des Gerätes an eine geeignete Sammelstelle für Altgeräte verantwortlich. Die Nichteinhaltung dieser Regel kann gemäß den geltenden Vorschriften über die Abfallentsorgung bestraft werden. Die getrennte Sammlung und das Recycling der Altgeräte trägt zur Schonung der natürlichen Ressourcen bei und sorgt

für eine umwelt- und gesundheitsschonende Verwertungsweise. Weitere Informationen darüber, wo Sie Ihre Altgeräte entsorgen können, erhalten Sie bei Ihrem örtlichen Entsorgungsunternehmen. Der Hersteller und der Importeur übernehmen keine Verantwortung für das Recycling sowie die umweltfreundliche Verwertung von Abfällen, weder direkt noch über ein öffentliches System.



Geachte klant,

Hartelijk dank voor de aankoop van dit Hendi apparaat. Leest u deze gebruiksaanwijzing zorgvuldig voordat u het apparaat gebruikt, dit om schade door verkeerd gebruik te voorkomen. Lees vooral de veiligheidsinstructies aandachtig door.

Veiligheidsinstructies

- Onjuiste bediening en verkeerd gebruik van het apparaat kan ernstige schade aan het apparaat en verwonding van personen tot gevolg hebben.
- Dit apparaat mag alleen worden gebruikt voor commerciële doeleinden en mag niet worden gebruikt voor huishoudelijk gebruik.
- Het apparaat mag alleen worden gebruikt voor het doel waarvoor het werd ontworpen. De fabrikant aanvaardt geen enkele aansprakelijkheid voor schade als gevolg van onjuiste bediening en verkeerd gebruik.
- Zorg dat het apparaat en de stekker niet met water of een andere vloeistof in aanraking komen. Mocht het apparaat onverhoopt in het water vallen, trek dan onmiddellijk de stekker uit het stopcontact en laat het apparaat controleren door een erkend vakman. Niet-naleving hiervan kan levensgevaar opleveren.
- Probeer nooit zelf de behuizing van het apparaat te openen.
- Steek geen voorwerpen in de behuizing van het apparaat.
- Raak de stekker niet met natte of vochtige handen aan.
- **Gevaar van elektrische schokken!** Probeer het apparaat niet zelf te repareren. In het geval van storingen, laat reparaties alleen uitvoeren door gekwalificeerd personeel.
- **Gebruik nooit een beschadigd apparaat!** Als het apparaat is beschadigd, haal de stekker dan uit het stopcontact en neem contact op met de winkel.
- **Waarschuwing!** Dompel de elektrische onderdelen van het apparaat niet onder in water of andere vloeistoffen. Houd het apparaat nooit onder stromend water.
- Controleer de stekker en het netsnoer regelmatig op schade. Als de stekker of het netsnoer is beschadigd, moet het worden vervangen door de technische dienst of een soortgelijk gekwalificeerd persoon om gevaar of letsel te voorkomen.
- Zorg ervoor dat het netsnoer niet in contact komt met scherpe of hete voorwerpen en houd het uit de buurt van open vuur. Als u de stekker uit het stopcontact wilt halen, trek dan altijd aan de stekker en niet aan het netsnoer.
- Zorg ervoor dat niemand per ongeluk aan het netsnoer (of verlengsnoer) kan trekken of kan struikelen over het netsnoer.
- Houd het apparaat in de gaten tijdens gebruik.
- **Waarschuwing!** Zolang de stekker in het stopcontact zit, is het apparaat aangesloten op de voedingsbron.
- Schakel het apparaat uit voordat u de stekker uit het stopcontact trekt.
- Draag het apparaat nooit aan het netsnoer.
- Gebruik geen extra hulpmiddelen die niet worden meegeleverd met het apparaat.
- Sluit het apparaat alleen aan op een stopcontact met de spanning en frequentie die is vermeld op het typeplaatje.

- Sluit de stekker aan op een stopcontact dat eenvoudig bereikt kan worden, zodat de stekker in geval van nood onmiddellijk uit het stopcontact kan worden getrokken. Trek de stekker volledig uit het stopcontact om het apparaat volledig uit te schakelen. Gebruik de stekker om het apparaat los te koppelen van het lichtnet.
- Schakel het apparaat altijd uit voordat u de stekker uit het stopcontact trekt.
- Gebruik nooit accessoires die niet worden aanbevolen door de fabrikant. Zij kunnen mogelijk een veiligheidsrisico vormen voor de gebruiker en kunnen het apparaat mogelijk beschadigen. Gebruik alleen originele onderdelen en accessoires.
- Dit apparaat is niet geschikt voor gebruik door personen (inclusief kinderen) met een verminderd fysiek, sensorisch of geestelijk vermogen, of gebrek aan ervaring en kennis.
- Dit apparaat mag onder geen enkele omstandigheid worden gebruikt door kinderen.
- Houd het apparaat en het netsnoer buiten bereik van kinderen.
- Kinderen mogen niet met het apparaat spelen.
- Koppel het apparaat altijd los van het lichtnet als het onbeheerd wordt achtergelaten en voordat het apparaat wordt gemonteerd, gedemonteerd of gereinigd.
- Laat het apparaat nooit onbeheerd achter tijdens gebruik.

Speciale veiligheidsvoorschriften (fig.7)

LET OP!! Dit toestel maakt gebruik van hoogspanning (meer dan 1000 Volt). Raak nooit de onder spanning staande delen aan. Bij schoonmaak en/of onderhoudswerkzaamheden **ALTIJD** de stekker uit het stopcontact halen en daarna het toestel ontladen (ontladen door middel van het kortsluiten van de hoogspanningsroosters met een metalen voorwerp met een geïsoleerde greep). Niet gebruiken in de nabijheid van vluchtige stoffen, **EXPLOSIE-GEVAAR!**

NL

Beoogd gebruik

- Dit apparaat is uitsluitend ontworpen voor het aantrekken en elektrocuteren van vliegen en andere insecten. Elk ander gebruik kan leiden tot schade aan het apparaat of persoonlijk letsel.
- Gebruik van het apparaat voor andere doeleinden wordt beschouwd als een verkeerd gebruik van het apparaat. De gebruiker is als enige aansprakelijk voor verkeerd gebruik van het apparaat.

Ingebruikname

- Controleer of het apparaat niet beschadigd is. Neem in geval van beschadiging onmiddellijk contact op met uw leverancier en gebruik het apparaat NIET.
- Verwijder al het verpakkingsmateriaal en de eventueel aanwezige beschermfolie.
- Reinig het apparaat met handwarm water en een zachte doek.
- Plaats het apparaat waterpas op een stabiele ondergrond, tenzij anders aangegeven.
- Zorg ervoor dat, bij toestellen met ventilatiesleuven, er rondom het apparaat genoeg ruimte vrij blijft voor de afvoer van warmte.
- Plaats het apparaat zo dat de stekker te allen tijde bereikbaar is.



Gebruikersinstructies

Plaats het toestel zoals aangegeven bij 'Beste plaats van bevestiging'. Steek de stekker in een stopcontact. De tl-buizen moeten nu gaan branden. Na verloop van tijd zal de lade van de insectenvanger vol raken en dient dan geleegd te worden. Trek

de stekker uit het stopcontact en verwijder de lade (fig.8) om deze te legen. Geschikt voor een ruimte met een oppervlak van 60m² (270158 & 270271) / 100m² (270165 & 270288) / 150m² (270172 & 270295).

In de verpakking vindt u de volgende onderdelen:

- Het toestel compleet met buizen en lade.
- Een ketting om het toestel op te hangen.
- De gebruikershandleiding.

Beste plaats van bevestiging

- Niet in de directe omgeving van ramen en deuren in verband met tocht en daglicht.
- Niet in de nabijheid van plaatsen waar voedsel verwerkt of gepresenteerd wordt.
- Nabij de plek waar vliegen binnenkomen maar buiten bereik van tocht en wind.
- Daar waar het apparaat 24 uur per dag aan kan staan.
- Boven ooghoogte en zodanig dat men zich niet kan stoten aan het apparaat.
- Buiten bereik van brandbare objecten zoals gordijnen, vitrage, etc.
- Niet in de nabijheid van vluchtige stoffen. EXPLO-SIEGEVAAR !
- Dit toestel kan zowel neergezet alsook opgehangen worden door middel van de bijgeleverde ketting (fig.1).

Vervangen van de buizen en starters

Verwijder de stekker uit de contactdoos. Verwijder de schroeven aan de onderzijde van de behuizing (afb. 2) en de schroeven van de bovenzijde van het buitenste rooster (afb. 3). Het buitenste rooster bestaat uit 2 delen, daarom is het voldoende om aan 1 zijde van het apparaat schroeven te verwijderen. Draai de lamp 90° en verwijder de greep (afb. 4).

Plaats de nieuwe lamp en draai ook deze 90° om het vast te zetten. Vrijwel dezelfde handelingen zijn vereist om de starters te vervangen (afb. 5 en 6). Na het plaatsen van de lamp en/of starter de roosters weer monteren. Sluit het apparaat niet aan zolang de buitenste roosters niet gemonteerd zijn – anders bestaat risico op een elektrische schok.

Reiniging en onderhoud

- Trek voordat u het apparaat schoonmaakt altijd eerst de stekker uit het stopcontact .
- Let op: Nooit het apparaat in water of een andere vloeistof onderdompelen!
- De buitenkant maakt u schoon met een vochtig doekje (water met mild reinigingsmiddel).
- Gebruik nooit agressieve schoonmaakmiddelen of schuurmiddelen. Geen scherpe en puntige voorwerpen gebruiken. Geen benzine of oplosmiddelen gebruiken! Schoonmaken met een vochtige doek en eventueel afwasmiddel. Geen schurende materialen gebruiken.
- Reinig de eventueel aanwezige ventilatieopeningen met de stofzuiger.

Garantie

Elk defect waardoor de werking van het apparaat nadelig wordt beïnvloed dat zich binnen één jaar na aankoop van het apparaat voordoet, wordt gratis hersteld door reparatie of vervanging, mits het apparaat conform de instructies is gebruikt en onderhouden en niet op enigerlei wijze verkeerd is behandeld of misbruikt. Dit laat onverlet uw bij wet bepaalde rechten. Als de garantie van kracht is, vermeld dan waar en wanneer u het apparaat

hebt gekocht en sluit een aankoopbewijs bij (bijv. kassabon of factuur).

Gezien ons streven naar voortdurende verdere productontwikkeling behouden wij ons het recht voor, zonder voorafgaande kennisgeving wijzigingen aan te brengen aan product, verpakking en documentatie.

Verwijdering & milieu

Bij de buitengebruikstelling van het apparaat, mag het niet met het overige huisafval worden verwijderd. In plaats daarvan is het uw verantwoordelijkheid om uw afgedankte apparatuur in te leveren bij een daartoe aangewezen inzamelpunt. Het niet opvolgen van deze regel kan worden bestraft in overeenstemming met de geldende voorschriften voor afvalverwerking. De gescheiden inzameling en recycling van uw afgedankte apparatuur ten tijde van buitengebruikstelling helpt bij de instand-

houding van natuurlijke hulpbronnen en waarborgt dat de apparatuur wordt gerecycled op een manier die de volksgezondheid en het milieu beschermt. Voor meer informatie over waar u uw afval kunt inleveren voor recycling kunt u contact opnemen met uw lokale afvalverwerkingsbedrijf. De fabrikant en importeurs nemen geen verantwoordelijkheid voor de recycling, behandeling en ecologische verwijdering, hetzij rechtstreeks of via een openbaar systeem.



Szanowny Kliencie,

Dziękujemy za zakup urządzenia firmy Hendi. Prosimy o uważne zapoznanie się z niniejszą instrukcją przed podłączeniem urządzenia, aby uniknąć uszkodzeń spowodowanych niewłaściwą obsługą. Należy zwrócić szczególną uwagę na zasady bezpieczeństwa.

WAŻNE ZASADY BEZPIECZEŃSTWA

- Nieprawidłowa obsługa i niewłaściwe użycie mogą spowodować poważne uszkodzenie urządzenia lub zranienie osób.
- Urządzenie stosuj wyłącznie zgodnie z przeznaczeniem. Producent i/lub Sprzedawca nie ponosi żadnej odpowiedzialności za szkody spowodowane nieprawidłową obsługą i niewłaściwym użytkowaniem urządzenia.
- W czasie użycia zabezpiecz urządzenie i wtyczkę kabla zasilającego przed kontaktem z wodą lub innymi płynami. W mało prawdopodobnym przypadku zanurzenia urządzenia w wodzie, natychmiast wyciągnij wtyczkę z kontaktu, a następnie zleć kontrolę urządzenia specjalistom. Nieprzestrzeganie tej instrukcji może spowodować zagrożenie życia.
- Nigdy nie otwieraj samodzielnie obudowy urządzenia.
- Nie wtykaj żadnych przedmiotów w obudowę urządzenia.
- Nie dotykaj wtyczki kabla zasilającego wilgotnymi rękami.
- **Ryzyko porażenia prądem!** Regularnie kontroluj stan wtyczki i kabla. W przypadku wykrycia uszkodzenia wtyczki lub kabla, zleć naprawę w wyspecjalizowanym punkcie naprawczym.
- **Nigdy nie używaj uszkodzonego urządzenia!** W przypadku, gdy urządzenie spadnie lub ulegnie uszkodzeniu w inny sposób, przed dalszym użyciem zawsze zleć przeprowadzenie kontroli i ewentualną naprawę w wyspecjalizowanym punkcie naprawczym.
- **Ostrzeżenie!** Nie zanurzaj elektrycznych części urządzenia w wodzie lub w innych płynach. Nigdy nie trzymaj urządzenia pod bieżącą wodą.
- Nigdy nie naprawiaj urządzenia samodzielnie może to spowodować zagrożenie życia.
- Chronь kabel zasilający przed kontaktem z ostrymi lub gorącymi przedmiotami i chronь go przed otwartym ogniem. Jeżeli chcesz odłączyć urządzenie z kontaktu, zawsze chwytaj za wtyczkę, nigdy nie ciągnij za kabel.
- Zabezpiecz kabel (lub przedłużacz), aby nikt przez omyłkę nie wyciągnął go z kontaktu ani się o niego nie potknął.
- Urządzenie powinno być używane tylko do celów, dla których zostały pierwotnie zaprojektowane.
- Kontroluj funkcjonowanie urządzenia w czasie użytkowania.
- Dzieci nie uświadamiają sobie zagrożeń, jakie może spowodować użycie urządzeń elektrycznych. Nigdy nie pozwalaj dzieciom posługiwać się elektrycznymi urządzeniami gospodarstwa domowego bez nadzoru.
- Gdy urządzenie nie jest używane oraz zawsze przed czyszczeniem, odłącz je od źródła zasilania, wyciągając wtyczkę z kontaktu.

PL



- Uwaga! Jeżeli wtyczka kabla zasilającego jest podłączona do kontaktu, urządzenie cały czas pozostaje pod napięciem.
- Wyłącz urządzenie, zanim wyciągniesz wtyczkę z kontaktu.
- Nigdy nie przenoś urządzenia za kabel zasilający.
- Nie używaj akcesoriów innych niż dostarczone z urządzeniem.
- Urządzenie można podłączać wyłącznie do gniazda o napięciu i częstotliwości zgodnej z danymi znajdującymi się na tabliczce znamionowej.
- Unikaj przeciążenia.
- Po użyciu wyłącz urządzenie wyjmując wtyczkę z gniazda.
- Instalacja elektryczna musi odpowiadać krajowym i lokalnym przepisom.
- Z urządzenia nie mogą korzystać osoby (także dzieci), u których stwierdzono osłabione zdolności fizyczne, sensoryczne lub umysłowe, albo którym brakuje odpowiedniej wiedzy i doświadczenia, chyba że odbywa się to pod nadzorem lub zgodnie z instrukcjami osoby odpowiedzialnej za ich bezpieczeństwo.

Szczególne przepisy bezpieczeństwa (rys.7)

Uwaga!! Urządzenie korzysta z wysokiego napięcia (ponad 1 000 V). Nigdy nie dotykać kratek pod napięciem. Podczas czyszczenia lub konserwacji należy ZAWSZE odłączać wtyczkę od gniazdka i rozładować urządzenie (poprzez zwarcie kratek pod napięciem za pomocą metalowego przedmiotu z izolowanym uchwytem). Nie używać łatwopalnych cieczy ani gazów. ZAGROŻENIE WYBUCEM!

Przeznaczenie

- Urządzenie jest przeznaczone wyłącznie do przyciągania i porażania much i innych owadów. Każde inne użycie może prowadzić do uszkodzenia urządzenia lub obrażeń ciała.
- Wykorzystanie urządzenia w jakimkolwiek innym celu będzie uważane za niewłaściwe użycie. Użytkownik ponosi wyłączną odpowiedzialność za niewłaściwe użytkowanie urządzenia.

Przygotowanie przed pierwszym użyciem

- Sprawdzić, czy urządzenie nie jest uszkodzone. W przypadku jakichkolwiek uszkodzeń należy niezwłocznie skontaktować się ze swoim dostawcą i do tego czasu NIE korzystać z urządzenia.
- Zdjąć całe opakowanie i folię ochronną (o ile dotyczy).
- Wyczyścić urządzenie przy pomocy letniej wody i miękkiej szmatki.
- O ile nie zalecono inaczej, ustawić urządzenie na płaskim i stabilnym podłożu.
- Zapewnić wystarczającą przestrzeń wokół urządzenia, aby umożliwić wentylację urządzenia.
- Należy ustawić urządzenie tak, aby mieć zawsze dobry dostęp do wtyczki.

Instrukcja dla użytkownika

Umieścić urządzenie zgodnie z punktem „Optymalne miejsce montażu”. Podłączyć wtyczkę do gniazdka; Światłówka zostanie zapalona. Po pewnym czasie pojemnik lampy owadobójczej zapetni się, należy go wówczas opróżnić. Odłączyć wtyczkę

od gniazdka, wyjąć pojemnik (rys. 8) i opróżnić go. Odpowiedni dla pomieszczeń o powierzchni maksymalnie 60m² (270158 i 270271) / 100m² (270165 i 270288) / 150m² (270172 i 270295).



Zawartość opakowania

- Urządzenie wraz ze świetłówkami i pojemnikiem
- Łańcuch do zawieszenia urządzenia
- Instrukcja obsługi

Optymalne miejsce montażu

- Nie bezpośrednio przy oknach lub drzwiach, z uwagi na przeciąg oraz światło dzienne.
- Z dala od miejsc przygotowania lub ekspozycji żywności.
- W pobliżu miejsca, przez które wlatują owady, jednak nie w przeciągu lub na wietrze.
- W miejscu, w którym urządzenie może znajdować się 24 godziny na dobę.
- Powyżej wysokości oczu i tak, aby uniknąć uderzeń.
- Z dala od łatwopalnych przedmiotów, takich jak zastawy, firanki itd.
- Z dala od łatwopalnych cieczy i gazów. ZAGROŻENIE WYBUCHEM
- Urządzenie można postawić lub zawiesić za pomocą dołączonego łańcucha (rys. 1).

Wymiana świetlówek i zapłonników

Wyjąć wtyczkę z gniazdka. Wykręcić dolne śruby obudowy (rys.2) oraz górne śruby kratki zewnętrznej, a następnie ją zdjąć (rys.3). Zewnętrzna kratka składa się z dwóch części, dlatego wystarczy wykręcić śruby wyłącznie z jednej strony, tj. od strony świetlówek, a nie od wewnętrznej strony kraty. Przekręcić świetłówkę o 90° i wyjąć z uchwytów

(rys.4). Umieścić nową świetłówkę, postępując w odwrotnej kolejności do jej wyjmowania. Niemal identyczne czynności należy przeprowadzić w celu wymiany zapłonników (rys.5 i 6). Po wymianie świetlówki i/lub zapłonników ponownie przykręcić kratkę zewnętrzną. Nie włączać i nie używać lampy bez kraty – grozi porażeniem prądem.

PL

Przygotowanie przed pierwszym użyciem

- Przed umyciem zawsze wyłącz urządzenie z prądu.
- Uwaga: Nigdy nie zanurzaj urządzenia w wodzie lub w innym płynie!
- Umyj zewnętrzną stronę przy pomocy wilgotnej szmatki (użyj roztworu wody i łagodnego środka czyszczącego).
- Nigdy nie używaj żrących środków czyszczących ani materiałów ściernych. Nie używaj ostrych przedmiotów. Nie używaj benzyny ani rozpuszczalników. Czyść urządzenie wilgotną szmatką oraz ewentualnie płynem do mycia naczyń. Nie stosuj żadnych materiałów ściernych.
- Wyczyść otwory wentylacyjne przy pomocy odkurzacza.

Gwarancja

Każda wada bądź usterka powodująca niewłaściwe funkcjonowanie urządzenia, która ujawni się w ciągu jednego roku od daty zakupu, zostanie bezpłatnie usunięta lub urządzenie zostanie wymienione na nowe, o ile było użytkowane i konserwowane zgodnie z instrukcją obsługi i nie było wykorzystywane w niewłaściwy sposób lub niezgodnie z przeznaczeniem. Postanowienie to w żadnej mierze nie narusza innych praw użytkownika wynikających z przepisów prawa. W przypadku zgłoszenia urzą-

żenia do naprawy lub wymiany w ramach gwarancji należy podać miejsce i datę zakupu urządzenia i dołączyć dowód zakupu (np. paragon).

Zgodnie z naszą polityką ciągłego doskonalenia wyrobów zastrzegamy sobie prawo do wprowadzania bez uprzedzenia zmian w wyrobie, opakowaniu oraz danych technicznych podawanych w dokumentacji.



Wycofanie z użytkowania i ochrona środowiska

Pamiętaj!

Nie wyrzucaj zużytego sprzętu łącznie z innymi odpadami

Nie demontuj zużytych urządzeń zawierających niebezpieczne składniki na własną rękę!

Grożą Ci za to kary grzywny!

Po zakończeniu eksploatacji produktu nie wolno gromadzić razem z odpadami komunalnymi, tylko należy odstawić do punktu odbioru odpadów elektrycznych i elektronicznych. Użytkownik ponosi odpowiedzialność za przekazanie wycofanego z użytkowania urządzenia do punktu gospodarowania odpadami. Nieprzestrzeganie tej zasady może być karane zgodnie z lokalnie obowiązującymi przepisami dotyczącymi gospodarowania odpadami. Jeśli urządzenie wycofane z użytkowania jest poprawnie odebrane jako osobny odpad, może zostać przetworzone i zutylizowane w sposób przyjazny dla środowiska, co zmniejsza negatywny wpływ na środowisko i zdrowie ludzi. Aby uzyskać więcej informacji dotyczących dostępnych usług w zakresie odbioru odpadów, należy skontaktować się z lokalną firmą odbierającą odpady.



Symbol przekreślonego kosza na śmieci oznacza, że tego produktu nie wolno wyrzucać do zwykłych pojemników na odpady.

Zużyte urządzenia elektryczne i elektroniczne mogą zawierać niebezpieczne składniki np. rtęć, ołów, kadm lub freon. Jeśli tego typu substancje przedostaną się w sposób niekontrolowany do środowiska, spowodują skażenie wody i gleby, a także wpłyną niekorzystnie na zdrowie ludzi i zwierząt.

Właściwe postępowanie ze zużytym sprzętem zapobiega potencjalnym negatywnym konsekwencjom dla środowiska naturalnego i ludzkiego zdrowia.

Jednocześnie oszczędzamy naturalne zasoby naszej Ziemi wykorzystując powtórnie surowce uzyskane z przetwarzania sprzętu.



Cher client,

Merci d'avoir acheté cet appareil de HENDI. Veuillez lire attentivement ce mode d'emploi avant de brancher l'appareil afin d'éviter tout endommagement pour cause d'usage abusif. Veuillez notamment lire les consignes de sécurité avec la plus grande attention.

Règles de sécurité

- L'utilisation abusive et le maniement incorrect de l'appareil peuvent entraîner une grave détérioration de l'appareil ou provoquer des blessures.
- Cet appareil est conçu exclusivement à des fins commerciales et non pour un usage domestique.
- L'appareil doit être utilisé uniquement pour le but il a été conçu. Le fabricant décline toute responsabilité en cas de dommage consécutif à un usage abusif ou un maniement incorrect.
- Veillez à tenir l'appareil et la prise électrique hors de portée de l'eau ou de tout autre liquide. Si malencontreusement l'appareil tombe dans l'eau, débranchez immédiatement la prise électrique et faites contrôler l'appareil par un réparateur agréé. La non-observation de cette consigne entraîne un risque d'accident mortel.
- Ne tentez jamais de démonter vous-même le bâti de l'appareil.
- N'enfoncez aucun objet dans la carcasse de l'appareil.
- Ne touchez pas la prise avec les mains mouillées ou humides.
- **Risque d'électrocution!** Ne tentez jamais de réparer l'appareil. Tous défauts et dysfonctionnement doivent être supprimés par le personnel qualifié.
- **N'utilisez jamais l'appareil endommagé!** Débranchez l'appareil endommagé de l'alimentation électrique et contactez votre revendeur.
- **Avertissement:** N'immergez pas les pièces électriques de l'appareil dans l'eau ou dans d'autres liquides. Ne mettez pas l'appareil sous l'eau courante.
- Vérifiez régulièrement la fiche et le câble d'alimentation pour les dommages. La fiche ou le câble d'alimentation endommagé(e) transmettent pour la réparation au service ou à une personne qualifiée, pour prévenir tous les menaces ou les blessures possibles.
- Assurez-vous que le câble d'alimentation n'est pas en contact avec les objets pointus ou chauds ; gardez le câble loin des flammes nues. Pour retirer la fiche de la prise murale, tirez toujours en tenant la fiche et non le câble d'alimentation.
- Protégez le câble d'alimentation (ou la rallonge) contre le débranchement accidentel de la prise murale. Le câble doit être posé de manière ne provoquant pas les chutes accidentelles.
- Surveillez en permanence l'appareil pendant l'utilisation.
- Avertissement ! Si la fiche est insérée dans la prise murale, l'appareil doit être considéré comme branché à l'alimentation.
- Avant de retirer la fiche de la prise, éteignez l'appareil !
- Ne transportez jamais l'appareil en tenant le câble.
- N'utilisez aucuns accessoires qui n'ont pas été fournis avec l'appareil.

FR



- L'appareil doit être branché à la prise murale avec une tension et la fréquence indiquées sur la plaque signalétique.
- Insérez la fiche à la prise murale située dans un endroit facilement accessible de sorte qu'en cas de panne l'appareil puisse être immédiatement déconnecté. Pour éteindre complètement l'appareil, débranchez-le de la source d'alimentation. Pour cela, retirez la fiche à l'extrémité du câble d'alimentation de la prise murale.
- Eteignez l'appareil avant de débrancher l'appareil de la prise!
- N'utilisez jamais les accessoires non recommandés par le fabricant. L'utilisation des accessoires non recommandés peut présenter des risques pour l'utilisateur et provoquer les dommages à l'appareil. Utilisez uniquement des pièces et accessoires originaux.
- Cet appareil n'est pas apte à être utilisé par des personnes (enfants compris) avec capacités physiques, sensorielles ou intellectuelles diminuées ou ne possédant pas l'expérience et les connaissances suffisantes.
- Ne laissez jamais les enfants utiliser l'appareil.
- L'appareil et le câble d'alimentation doivent être stockés hors de la portée des enfants.
- Ne permettez pas aux enfants d'utiliser l'appareil pour jouer
- Débranchez toujours l'appareil de l'alimentation s'il doit être laissé sans surveillance et également avant le montage, le démontage et le nettoyage.
- Ne laissez jamais l'appareil sans surveillance lorsqu'il est utilisé.

Destination de l'appareil

- Cet appareil est conçu uniquement pour attraper et électrocuter des mouches et d'autres insectes. Toute autre utilisation risque d'endommager l'appareil ou de provoquer des blessures corporelles.
- L'utilisation de l'appareil à toute autre fin sera considérée comme un mauvais usage du dispositif. L'utilisateur sera seul responsable de l'utilisation incorrecte du dispositif.

FR

Préparation avant la première utilisation

- Assurez-vous que l'appareil est intact. S'il est endommagé, contactez immédiatement votre fournisseur et N'UTILISEZ PAS l'appareil.
- Enlevez tout le matériel d'emballage et le feuil de protection éventuellement existant.
- Nettoyez l'appareil avec de l'eau tiède et un chiffon doux.
- Mettez l'appareil dans une position horizontale et sur un fondement stable à moins qu'il ne soit indiqué autrement.
- En ce qui concerne des appareils aux fentes de ventilation, veillez à ce qu'il reste assez d'espace autour de l'appareil pour l'évacuation de la chaleur.
- Installez l'appareil en veillant à ce que la prise de courant demeure accessible à tout moment.

Utilisation

Placez l'appareil comme indiqué dans 'Le meilleur endroit de fixation'. Insérez la fiche dans une prise. Les tubes fluorescents doivent s'allumer. Au fil du temps, le tiroir du piège à insectes est alors rempli et doit être vidé. Débranchez le cordon d'alimentation et retirer le tiroir (fig.8) afin de le vider.

Convient pour une chambre avec une superficie jusqu'à 60m² (270158 & 270271) / 100m² (270165 & 270288) / 150m² (270172 & 270295).



L'emballage comprend les éléments suivants :

- L'unité complète avec des tubes et un tiroir.
- Une chaîne pour faire pendre l'appareil.
- Le mode d'emploi.

Meilleur endroit de fixation

- Pas dans le voisinage immédiat des portes et fenêtres dans le cadre des courants d'air et la lumière du jour.
- Pas au proximité où la nourriture est traitée ou présentée.
- Près de l'endroit où les mouches entrent, mais à l'écart des courants d'air et le vent.
- Là où l'unité peut agir pendant 24 heures par jour.
- Au dessus du niveau des yeux pour qu'on ne se heurte pas à l'appareil.
- Tenir éloigné des objets inflammables tels que rideaux, tentures, etc.
- Ne pas utiliser près de substances volatiles, DANGER D'EXPLOSION !
- Cet appareil peut être posé et suspendu par la chaîne incluse (fig. 1).

Remplacement des tubes et des démarreurs

Debrancher le cordon d'alimentation. Retirer les vis sur le bord inférieure du capot de la lampe (fig.2) et les vis sur la partie supérieure de la maille extérieure (fig.3) et enlever-la. La maille extérieure se compose de deux parties il est donc suffisant de retirer les vis seulement d'un côté de la lampe fluorescent et ne pas les retirer du côté intérieur de la maille. Tourner les tubes fluorescents de 90 degrés pour les enlever des portes tuyaux (fig.4). Pour

insérer le nouveau tube fluorescent procéder dans le sens inverse de celui du démontage. Les manières de procéder pour remplacer les démarreurs (fig. 5 et 6) sont pratiquement les mêmes. Après le remplacement des tubes/démarreurs il faut revisser la maille extérieure. Ne pas allumer et ne pas utiliser la lampe sans la maille extérieure – risque d'électrocution.

FR

Nettoyage et entretien

- Avant de nettoyer l'appareil, débranchez toujours la prise électrique.
- Attention : Ne plongez jamais l'appareil dans de l'eau ou dans un autre liquide !
- Nettoyez l'extérieur de l'appareil avec un chiffon humide (imbibé d'eau mélangée à un détergent doux).
- N'utilisez jamais de détergent agressif ou de la poudre à récurer. N'utilisez jamais d'objet tranchant ou pointu. N'utilisez jamais d'essence ou de solvant ! Nettoyez avec un chiffon humide et éventuellement du liquide vaisselle, mais n'utilisez pas de matériaux abrasif.
- Nettoyez les orifices de ventilation avec un aspirateur.

Garantie

Tout vice ou toute défaillance entraînant un dysfonctionnement de l'appareil qui se déclare dans les 12 mois suivant la date de l'achat sera éliminé à titre gratuit ou l'appareil sera remplacé par un appareil nouveau si le premier a été dûment exploité et entretenu conformément aux termes de la notice d'exploitation et s'il n'a pas été indûment exploité ou de manière non conforme à sa destination. La présente stipulation ne porte pas de préjudice aux autres droits de l'utilisateurs prévus par les dispositions légales. Dans le cas où l'appareil est donné à la réparation ou doit être remplacé

dans le cadre de la garantie, il y a lieu de spécifier le lieu et la date de l'achat de l'appareil et produire un justificatif nécessaire (par ex. facture ou ticket de caisse).

Conformément à notre politique d'amélioration permanente de nos produits, nous nous réservons le droit d'introduire sans avertissement préalable des modifications à l'appareil, à l'emballage et aux caractéristiques techniques précisées dans la documentation.



Élimination et protection de l'environnement

En cas de retrait du produit de l'exploitation l'appareil ne peut pas être jeté avec d'autres déchets ménagers. L'utilisateur est responsable de la remise de l'équipement au point de collecte approprié pour l'équipement usagé. Le non-respect des dispositions ci-dessus peut entraîner les pénalités conformément à la réglementation applicable en matière d'élimination des déchets. La collecte sélective et le recyclage des équipements usagés contribuent à la conservation des ressources na-

turelles et assurent un recyclage sans danger pour la santé et l'environnement. Pour plus d'informations sur les endroits de collecte des équipements usagés pour le recyclage, contactez la société de collecte des déchets locale. Le producteur et l'importateur ne sont pas responsables du recyclage et du traitement des déchets d'une manière respectueuse de l'environnement directement et dans le système public.



Gentile cliente,

grazie per aver acquistato questo apparecchio HENDI. Ti invitiamo a leggere queste istruzioni per l'uso con attenzione prima di collegare l'apparecchio al fine di evitare danni dovuti a uso improprio. Ti invitiamo inoltre a prestare particolare attenzione alle precauzioni di sicurezza.

Precauzioni di sicurezza

- L'uso scorretto e improprio dell'apparecchio possono danneggiare seriamente l'apparecchio e ferire gli utenti.
- Questo dispositivo è destinato esclusivamente per uso commerciale e non può essere utilizzato per uso domestico.
- L'apparecchio può essere utilizzato solo per lo scopo per cui è stato concepito e progettato. Il produttore non è responsabile di eventuali danni provocati da uso scorretto ed improprio.
- Tenere l'apparecchio e la spina elettrica lontani da acqua ed altri liquidi. Nel caso improbabile che l'apparecchio cada in acqua, staccare immediatamente la spina dalla presa e fare ispezionare l'apparecchio da un tecnico certificato. L'inosservanza delle presenti istruzioni può dare luogo a situazioni pericolose
- Non provare mai ad aprire l'involucro dell'apparecchio da soli.
- Non inserire oggetti nell'involucro dell'apparecchio.
- Non toccare la presa con le mani bagnate o umide.
- **Pericoli di scosse elettriche!** Non tentare di riparare l'apparecchio da solo. Eventuali difetti e malfunzionamenti devono essere rimossi soli da personale qualificato.
- **Non usare l'apparecchio danneggiato!** L'apparecchio difettoso deve essere immediatamente scollegato dalla rete e contattare il rivenditore.
- **Attenzione:** Non immergere parti elettriche in acqua o altri liquidi. Non mettere l'apparecchio sotto l'acqua corrente.
- Controllare regolarmente se la spina e il cavo di alimentazione non sono danneggiati. La spina o il cavo danneggiati trasmettere al servizio o alla persona qualificare per riparare, per evitare eventuali pericoli e lesioni.
- Assicurarsi che il cavo di alimentazione non è in contatto con oggetti appuntiti o caldi. Tenere il cavo lontano da fiamme libere. Per scollegare la spina dalla presa, tirare sempre la spina, mai il cavo.
- Proteggere il cavo di alimentazione (o di estensione) per la sconnessione accidentale dalla presa. Disporre il cavo in modo per evitare lo slittamento accidentale.
- Sorvegliare l'apparecchio continuamente durante l'uso.
- **Attenzione!** Se la spina è inserita nella presa, l'apparecchio è considerato come collegato.
- Prima di rimuovere la spina dalla presa, spegnere l'apparecchio!
- Non trasportare l'apparecchio tenendo il cavo di alimentazione.
- Non utilizzare qualsiasi accessorio che non è stato fornito con l'apparecchio.
- L'apparecchio deve essere collegato ad una presa con tensione e frequenza indicate sulla targhetta.

- Inserire la spina nella presa situata in un punto facilmente accessibile in modo che in caso di guasto sia possibile scollegare immediatamente l'apparecchio. Per spegnere completamente l'apparecchio, scollegarlo dalla presa di corrente. Per questo staccare la spina che si trova sull'estremità del cavo di alimentazione.
- Prima di scollegare la spina, ricordarsi sempre di spegnere l'apparecchio!
- Non usare gli accessori non raccomandati dal produttore. L'uso di accessori non raccomandati può creare i rischi per l'utente e provocare i danni all'apparecchio. Usare unicamente solo pezzi ed accessori originali.
- L'installazione elettrica deve soddisfare le normative nazionali e locali applicabili. Questo apparecchio non è destinato all'uso da parte di persone (inclusi i bambini) con capacità fisiche, sensoriali o mentali ridotte, o senza esperienza e conoscenza.
- Non permettere ai bambini di utilizzare l'apparecchio.
- Tenere l'apparecchio con il cavo fuori dalla portata dei bambini.
- Non permettere ai bambini di giocare con l'apparecchio.
- Scollegare l'apparecchio dalla rete se esso deve essere lasciato incustodito e prima del montaggio, dello smontaggio o della pulizia.
- Non lasciare l'apparecchio incustodito durante l'utilizzazione.

Precauzioni di sicurezza speciali (Fig. 7)

Nota!! Il dispositivo utilizza alta tensione (oltre 1000 Volt). Non toccare mai le griglie in alta tensione. Durante la pulizia e/o la manutenzione, staccare SEMPRE la spina dalla presa e scaricare il dispositivo in seguito (scarica creando un corto circuito sulle griglie ad alta tensione con un oggetto metallico con impugnatura isolata). Non utilizzare in prossimità di liquidi o gas infiammabili. PERICOLO DI ESPLOSIONE!

Destinazione del dispositivo

- Questo apparecchio è progettato esclusivamente per attrarre e fulminare mosche e altri insetti. Qualsiasi altro utilizzo potrebbe portare a danni all'apparecchio e infortuni.
- Azionare l'apparecchio per qualsiasi altro scopo può essere considerato un uso improprio del dispositivo. L'utente è l'unico responsabile in caso di uso improprio del dispositivo.

Istruzioni per l'utilizzatore

Posizionare il dispositivo come indicato in "Migliore posizione di fissaggio". Collegare la spina alla presa. Il tubo fluorescente della lampadina si accenderà. Dopo qualche tempo il cassetto del dispositivo elettrico per catturare le mosche sarà pieno

e dovrà essere svuotato. Rimuovere la presa dalla spina e rimuovere il cassetto (Fig. 8) per svuotarlo. Adatto per un locale massimo di 60m² (270158 & 270271) / 100m² (270165 & 270288) / 150m² (270172 & 270295).

Nell'imballo sono presenti i seguenti pezzi

- Il dispositivo completo di lampadine e cassetto
- Istruzioni per l'utente
- Una catena per appendere il dispositivo



Posizione corretta di fissaggio

- Lontano da finestre e porte a causa della corrente e della luce diretta del sole.
 - Lontano da aree in cui si preparano o consumano alimenti.
 - In prossimità dell'area in cui entrano mosche ma lontano da corrente e vento.
 - In una posizione in cui l'apparecchio possa rimanere acceso 24 ore al giorno.
 - Ad un'altezza superiore al livello degli occhi in modo che non sia possibile scontrarsi con il dispositivo.
- Lontano da oggetti infiammabili quali tende, persiane, ecc.
 - Lontano da liquidi e gas infiammabili. PERICOLO DI ESPLOSIONE
 - Il dispositivo può essere posizionato su un piano o appeso con l'ausilio della catena inclusa (Fig. 1).

Sostituzione lampade fluorescenti e avviatori

Staccare la spina dalla presa di corrente. Svitare viti inferiori dell'alloggiamento (fig. 2) nonché viti superiori di fissaggio della griglia esterna e rimuoverla (fig. 3). Essendo la griglia esterna composta da due elementi, è sufficiente svitare le viti da un lato solo della lampada a fluorescenza, anziché dal lato interno della griglia stessa. Girare la lampada fluorescente di 90° e rimuoverla dai fissaggi

(fig. 4). Inserire nuova lampada fluorescente, eseguendo le stesse operazioni in ordine inverso. Per la sostituzione dei avviatori la procedura è molto simile (fig. 5 e 6). Una volta sostituita la lampada fluorescente e/o avviatori, riavvitare la griglia esterna. L'accensione o l'uso della lampada prima di aver rimontato la griglia esterna comporterebbe rischio di scossa elettrica.

Preparazione prima del primo utilizzo

- Controllare per verificare che il dispositivo non sia danneggiato. In caso di danno, contattare immediatamente il proprio fornitore e NON utilizzare il dispositivo.
 - Rimuovere il materiale di imballaggio e la pellicola di protezione (se presente).
 - Pulire il dispositivo con acqua corrente pulita ed un panno morbido.
- Posizionare su una superficie liscia e ben livellata, a meno che diversamente precisato.
 - Assicurarsi di lasciare uno spazio libero sufficiente attorno all'apparecchio per garantire una corretta ventilazione.
 - Posizionare il dispositivo in modo tale che la spina sia sempre accessibile.

Pulizia e manutenzione

- Rimuovere sempre la spina dalla presa prima di pulire il dispositivo.
 - Attenzione: Non immergere il dispositivo in acqua o altro liquido!
 - Pulire l'esterno del dispositivo con un panno umido (acqua con detergente non aggressivo).
- Non utilizzare agenti di pulizia o abrasivi aggressivi. Non utilizzare oggetti appuntiti o taglienti. Non utilizzare benzina o solventi! Pulire con un panno umido e un detergente se necessario. Non utilizzare materiali abrasivi.
 - Pulire gli slot di ventilazione (se disponibili) con un aspirapolvere.

Garanzia

Qualsiasi difetto che influenza la funzionalità del dispositivo che compaia entro un anno dall'acquisto sarà corretto a titolo interamente gratuito o con la sostituzione del prodotto che è stato utilizzato e sottoposto a manutenzione corretta seguendo le istruzioni, senza alcuna violazione. I diritti legali del cliente non sono assolutamente modificati. Nel caso in cui l'intervento di manutenzione o sostitu-

zione sia previsto nel periodo di validità della garanzia, precisare dove e quando si è acquistato il prodotto, possibilmente allegando lo scontrino.

In linea con la nostra politica di sviluppo continuo dei prodotti, ci riserviamo il diritto di modificare il prodotto, l'imballo e le specifiche di documentazione, senza notifica alcuna.

Smaltimento e protezione dell'ambiente

In caso di ritiro dell'apparecchiatura dal funzionamento il prodotto non può essere smaltito con altri rifiuti domestici. L'utente è responsabile della consegna dell'attrezzatura al punto di raccolta appropriato per l'attrezzatura usata. Il mancato rispetto delle disposizioni sopramenzionate può comportare l'imposizione di sanzioni in conformità con le normative vigenti in materia di smaltimento dei rifiuti. La raccolta e il riciclaggio selettivi di attrezzature usate contribuiscono alla conserva-

zione delle risorse naturali e garantiscono il riciclaggio in modo tale da non nuocere alla salute e all'ambiente. Per ulteriori informazioni sui luoghi di smaltimento delle apparecchiature usate per il riciclaggio, contattare la società locale di raccolta dei rifiuti. Il produttore e l'importatore non sono responsabili per il riciclaggio e il trattamento dei rifiuti in modo ecologico, sia direttamente che nel quadro del sistema pubblico.



Stimate client,

Vă mulțumim pentru achiziționarea acestui aparat HENDI. Vă rugăm să citiți cu atenție acest manual înainte de a conecta aparatul pentru evitarea defectării ca urmare a utilizării incorecte. Acordați o atenție deosebită regulilor de siguranță.

Reguli de siguranță

- Operarea incorectă și utilizarea necorespunzătoare a aparatului poate cauza avaria grav a aparatului și poate cauza răni oamenilor.
- Aparatul este utilizat exclusiv în scopuri comerciale și nu trebuie folosit pentru uz casnic.
- Aparatul poate fi folosit doar în scopul pentru care a fost proiectat. Producătorul nu este răspunzător pentru orice avariere cauzată operării incorecte și a utilizării necorespunzătoare.
- Asigurați-vă că aparatul și ștecherul nu intră în contact cu apă sau alte lichide. În cazul în care aparatul este scăpat în apă, scoateți imediat ștecherul din priză și un tehnician autorizat trebuie să-l verifice. Dacă nu respectați aceste instrucțiuni, acest lucru poate cauza situații care vă pot pune viața în pericol.
- Nu încercați să deschideți singuri carcasa aparatului.
- Nu introduceți nici un fel de obiecte în carcasa aparatului.
- Nu atingeți ștecherul cu mâinile ude sau umede.
- **Pericol de electrocutare!** Nu încercați să reparați singur/ă aparatul. În cazul unei defecțiuni, reparațiile vor fi efectuate întotdeauna numai de personal calificat.
- **Nu utilizați niciodată un aparat defect!** Deconectați aparatul de la priza electrică și contactați distribuitorul în cazul unei defecțiuni.
- **Avertisment!** Nu scufundați părțile electrice ale aparatului în apă sau în alte lichide. Nu țineți niciodată aparatul sub jet de apă.
- Verificați în mod regulat ștecărul și cablul pentru a vă asigura că nu sunt deteriorate. În cazul în care ștecărul sau cablul de alimentare este deteriorat, acesta trebuie înlocuit de agentul de service sau de alt personal calificat similar pentru a evita orice pericol.
- Cablul nu trebuie să intre în contact cu obiecte ascuțite sau fierbinți și trebuie păstrat departe de foc. Pentru a scoate ștecărul din priză, trageți întotdeauna de ștecăr, nu de cablu.
- Asigurați-vă că nimeni nu poate trage din greșeală cablul (sau prelungitorul) și că nimeni nu se poate împiedica de el.
- Supravegheați întotdeauna aparatul atunci când este în funcțiune.
- Avertisment! Atât timp cât ștecărul este în priză, aparatul este conectat la sursa de electricitate.
- Opriiți aparatul înainte de a scoate ștecărul din priză.
- Nu cărați niciodată aparatul ținându-l de cablu.
- Nu utilizați dispozitive suplimentare care nu sunt livrate împreună cu aparatul.
- Conectați aparatul doar la prize electrice cu intensitatea și frecvența electrice menționate pe eticheta aparatului.

RO



- Conectați cablul de alimentare la o priză electrică ușor accesibilă, astfel încât aparatul să poată fi deconectat imediat în caz de urgență. Scoateți cablul de alimentare din priza electrică pentru a opri complet aparatul. Utilizați cablul de alimentare ca dispozitiv de deconectare.
- Opriți întotdeauna aparatul înainte de a deconecta cablul de alimentare.
- Nu utilizați niciodată accesorii care nu sunt recomandate de către producător. Acestea pot reprezenta un risc de siguranță pentru utilizator și pot deteriora aparatul. Utilizați numai piese și accesorii originale.
- Acest aparat nu trebuie folosit de copii sau persoane care au capacități mentale, senzoriale sau fizice reduse, sau lipsă de experiență și cunoștințe.
- Acest aparat nu trebuie utilizat sub nicio formă de către copii.
- Nu țineți produsul și cablurile sale la îndemâna copiilor.
- Copiii nu trebuie să se joace cu acest produs.
- Deconectați întotdeauna aparatul de la sursa de alimentare în cazul în care este lăsat nesupravegheat, precum și înainte de asamblare, dezasamblare sau curățare.
- Nu lăsați niciodată aparatul nesupravegheat pe parcursul utilizării.

Norme speciale de siguranță (fig. 7)

Notă ! Aparat de înaltă tensiune (peste 1000 de volți). Nu atingeți grilajul de înaltă tensiune. În timpul curățării și/sau întreținerii scoateți ÎNTOTDEAUNA ștecherul din priză și descărcați ulterior aparatul (descărcare prin scurtcircuitarea grilajului de înaltă tensiune utilizând un obiect din metal cu mâner izolat).

Nu utilizați lichide sau gaze inflamabile în apropierea aparatului. PERICOL DE EXPLOZIE !

Destinația produsului

- Acest aparat este proiectat numai pentru a atrage și omorî muște și alte insecte. Orice altă utilizare poate duce la deteriorarea aparatului sau vătămări corporale.
- Utilizarea aparatului în orice alt scop se consideră o utilizare necorespunzătoare a dispozitivului. Utilizatorul va răspunde pentru utilizarea necorespunzătoare a dispozitivului.

Instrucțiuni pentru utilizator

Poziționați aparatul după cum este indicat la „Locul optim pentru fixare”. Introduceți ștecherul în priză. Tubul fluorescent se va aprinde. După puțin timp, sertarul Dispozitivului electronic anti-insecte se va umple și trebuie golit. Scoateți ștecherul

din priză și extrageți sertarul (fig. 8) pentru a-l goli. Potrivit pentru o încăpere cu aria de maxim 60m² [270158 & 270271] / 100m² [270165 & 270288] / 150m² [270172 & 270295].

În pachet veți găsi următoarele componente:

- Aparatul complet prevăzut cu tuburi și sertar
- Manualul de utilizare
- Un lanț pentru a agăța aparatul



Locul ideal pentru poziționare

- Ferit de ferestre sau uși din cauza curentului și luminii.
- Ferit de spații unde este pregătită sau depozitată hrana.
- În apropierea zonelor unde apar insectele, dar ferit de curent și vânt.
- Într-un loc unde aparatul poate fi poziționat 24 de ore pe zi.
- Într-un loc vizibil, astfel încât să nu fie dăruit.
- Departe de obiecte inflamabile precum draperii, perdele de mătase etc.
- Ferit de lichide și gaze inflamabile. PERICOL DE EXPLOZIE !
- Aparatul poate fi suspendat cu ajutorul lanțului inclus în pachet (fig. 1)

Înlocuirea tuburilor și demaroarelor

Scoateți ștecherul din priză. Se scot șuruburile din partea de jos a carcasei (Figura 2) și a grătarului exterior (Figura 3). Acum, scoateți grătarul. Grătarul exterior este alcătuit din două părți, așadar este suficient să se scoată doar șuruburile de pe partea lămpii fluorescente și nu cele din interiorul grătarului. Se răsuțește lampa cu 90° și se scoate mânerul (figura 4). Noua lampă se montează pro-

cedând în ordine inversă față de cea pentru demontare. Operațiile de înlocuire a demaroarelor sunt aproape identice (Fig. 5 și 6). După ce s-a înlocuit lampa și/sau demaroarele se strânge la loc grătarul exterior. Avertizorul exterior nu se răsuțește și nu se utilizează fără plasă - pericol de electrocutare.

Pregătirea pentru prima sa utilizare

- Verificați ca aparatul să nu fie avariât. În cazul unor avarii, contactați imediat furnizorul dumneavoastră și NU utilizați aparatul.
- Scoateți ambalajul acestuia și folia de protecție (daca este cazul).
- Curățați aparatul cu apă caldă și cu o cârpă moale.
- Poziționați aparatul pe o suprafață dreaptă și stabilă, doar dacă nu s-a menționat altfel.
- Asigurați-vă că este destul loc în jurul aparatului pentru ventilație.
- Poziționați aparatul în așa fel încât accesul la priză să fie permis tot timpul.

Curățarea și întreținerea

- Scoateți întotdeauna ștecherul din priză înainte de curățare.
- Atenție! Nu introduceți niciodată aparatul în apă sau în orice alt lichid!
- Curățați aparatul cu o cârpă umedă (apă cu detergent ușor).
- Nu utilizați niciodată agenți de curățare puternici sau corozivi. Nu folosiți obiecte ascuțite sau contondente. Nu folosiți petrol sau solvenți! Curățați cu o cârpă umedă și detergent dacă este necesar. Nu folosiți materiale abrazive.
- Curățați gurile de ventilație (dacă există) cu aspiratorul.

Garanție

Orice defecțiune care afectează funcționarea aparatului apărută la mai puțin de un an de la cumpărarea acestuia va fi remediată prin reparație sau înlocuire gratuită, cu condiția ca aparatul să fi fost folosit și întreținut conform instrucțiunilor nu să nu fi fost bruscăt sau folosit necorespunzător în vreun fel. Drepturile dumneavoastră legale nu sunt afec-

tate. Dacă aparatul este în garanție, menționați când și de unde a fost cumpărat și includeți dovada cumpărării (de ex. chitanța).

Conform politicii noastre de dezvoltare continuă a produsului, ne rezervăm dreptul de a modifica produsul, ambalajul și documentația fără notificare.

Eliminarea și mediul înconjurător

La dezafectarea aparatului, produsul nu trebuie aruncat împreună cu alte deșeuri menajere. În schimb, este responsabilitatea dumneavoastră să eliminați echipamentul uzat prin predarea acestuia la un punct de colectare desemnat. Nerespectarea acestei reguli poate fi penalizată în conformitate cu reglementările aplicabile privind eliminarea deșeurilor. Colectarea separată și reciclarea echipamentului dumneavoastră uzat la momentul debarasării contribuie la conservarea resurselor na-

turale și asigură realizarea reciclării într-un mod care protejează sănătatea ființelor umane și a mediului. Pentru informații suplimentare privind modul în care puteți preda deșeurile dumneavoastră în scopul reciclării, vă rugăm să contactați compania locală de colectare a deșeurilor. Producătorii și importatorii nu își asumă responsabilitatea cu privire la reciclarea, tratarea și eliminarea ecologică a deșeurilor, fie direct, fie prin intermediul unui sistem public.



Большое Вам спасибо за то, что Вы купили оборудование фирмы Hendi. Вам следует внимательно прочитать настоящую инструкцию пользователя во избежание повреждения машины в результате неправильной эксплуатации. Особенно рекомендуем ознакомиться с предупреждениями.

Правила техники безопасности

- Неправильная эксплуатация и неподходящее использование агрегата может привести к его поломке и поранить оператора.
- Настоящее устройство предназначено исключительно для коммерческого использования и не должно использоваться в домашних условиях.
- Оборудование следует использовать точно по назначению. Производитель не несет ответственности за повреждения, вызванные неправильной эксплуатацией или неправильным обслуживанием оборудования.
- Оборудование и электрическую штепсельную вилку следует держать вдали от воды и прочих жидкостей. Если штепсельная вилка попадет в воду, ее следует тут же вытащить из розетки электропитания и обратиться в службу сертифицированного сервиса для проверки устройства. Несоблюдение данных указаний может повлечь за собой угрозу здоровью и жизни обслуживающего персонала.
- Нельзя снимать кожух без особого разрешения.
- Нельзя класть никаких посторонних предметов вовнутрь агрегата.
- Нельзя касаться мокрыми, или влажными руками штепсельной вилки.
- **Опасность поражения током!** Не следует самостоятельно чинить электроаппаратуру. Любые поломки и неисправности должны устраняться квалифицированным персоналом.
- **Никогда не следует пользоваться поврежденной электроаппаратурой.** Поврежденное устройство нужно отсоединить от электросети и обратиться к продавцу.
- **Предупреждение:** не следует погружать электрических деталей в воду, или иные жидкости. Не омыwać в струе воды.
- Регулярно проверять вилку и провод электропитания на предмет повреждений. Поврежденные вилку или провод передать для ремонта в сервисную точку, или обратиться к квалифицированному электрику во имя предотвращения опасности травм.
- Удостовериться, что провод электропитания не касается острых и горячих предметов; держать электропровод вдали от открытого огня. Для того, чтобы вынуть вилку из розетки всегда нужно тянуть за вилку, а не за электропровод.
- Защитить провод электропитания (удлинитель) от случайного выпадения из розетки. Электропровод прокладывать так, чтобы случайно не зацепиться за него.
- Непрестанно наблюдать за работающей электроаппаратурой.
- Предупреждение! Если вилка находится в розетке – это означает, что электроаппаратура считается подключенной к электропитанию.
- Перед тем, как вынуть вилку из розетки, электроаппаратуру следует выключить!
- Никогда нельзя переносить, передвигать электроаппаратуру держа за электропровод.

- Не использовать никаких деталей, аксессуаров, которые не поставляются вместе с этой электроаппаратурой.
- Электроаппаратуру следует подключать исключительно к розетке, в которой имеется напряжение и частота, указанную на щитке электроаппаратуры.
- Вилку следует вставлять в розетку, расположенную в удобном и легкодоступном месте, так чтобы в случае аварии можно бы ее немедленно вынуть. Для полного обесточивания электроаппаратуры ее следует отсоединить от электропитания; для этого следует вынуть вилку, находящуюся на конце провода электропитания, из розетки.
- Перед тем, как вынуть вилку всегда следует помнить о том, чтобы сначала выключить электроаппаратуру!
- Не следует использовать детали, аксессуары, не рекомендуемые производителем данной электроаппаратуры, т.к. использование таких деталей, аксессуаров может создать для пользователя угрозу его здоровью и жизни, а также может привести к поломке электроаппаратуры. Следует всего использовать оригинальные детали, аксессуары.
- Без надлежащего контроля или предварительного обучения эксплуатации оборудования проводимого лицом, отвечающим за безопасную эксплуатацию, оборудованием не могут пользоваться ни дети, ни лица с ограниченными физическими, или психическими возможностями, ни лица, которые не обладают необходимым опытом работы и знаниями в данной области.
- Ни в коем случае нельзя допускать к использованию электроаппаратуры детей.
- Электроаппаратуру следует хранить в месте недоступном для детей.
- Нельзя разрешать детям использовать электроаппаратуру в качестве игрушки.
- Всегда электроаппаратуру следует отсоединить от электропитания, если оставляем ее без надзора, перед монтажом, демонтажем и чисткой.
- Нельзя оставлять работающую электроаппаратуру без надзора.

Детальные положения техники безопасности (рис. 7)

Внимание!! Устройство питается высоким напряжением (выше 1 000 В). Никогда не следует касаться решетки, которая может находиться под напряжением. Во время чистки или технического обслуживания следует ВСЕГДА отсоединять штепсельную вилку от розетки и разрядить устройство (путем соединения решеток, находящихся под напряжением с изолированным держателем). Нельзя использовать легковоспламеняющихся ни жидкостей, ни газов. ЭТО ГРОЗИТЬ ВЗРЫВОМ!

Назначение устройства

- Настоящий прибор предназначен исключительно для привлечения и уничтожения мух и других насекомых с помощью электричества. Любое другое использование может повредить прибор или привести к травме.
- Использование прибора для любой другой цели считается использованием не по назначению. Пользователь несет исключительную ответственность за использование устройства не по назначению.



Подготовка к первому пуску

- Следует проверить, исправно ли устройство. В случае каких-либо повреждений следует немедленно обратиться к своему поставщику и до этого НИКАК не пользоваться данным устройством.
- Снять всю упаковку и защитную пленку (если имеется).
- Устройство очистить с помощью теплой воды и мягкой тряпки.
- Если не указано иное, устройство следует установить на плоском и стабильном основании.
- Создать и поддерживать достаточное свободное пространство вокруг устройства, чтобы обеспечить надлежащее его вентилирование.
- Следует установить устройство таким образом, чтобы сохранять все время свободный подход к штепсельной вилке.

Инструкция для пользователя

Установить устройство согласно п. „Оптимальное место монтажа“. Подключить штепсельную вилку к розетке; Загорится лампа. Через некоторое время лоток лампы заполнится убитыми на повал насекомыми и тогда их следует выбросить.

Отключить вилку от розетки, вынуть лоток (рис. 8) и опорожнить его. Данный лоток подходит для максимальной площади помещения до 60м² (270158 и 270271) / 100м² (270165 и 270288) / 150м² (270172 и 270295).

Содержимое упаковки

- Устройство вместе с лампами и лотком
- Цепочка для подвески устройства
- Инструкция по обслуживанию

Оптимальное место монтажа

- Это место не должно находиться прямо у окна, или двери из-за возможного сквозняка и дневного света.
- На удалении от мест приготовления и хранения пищи.
- Вблизи места, через которое пролетают насекомые, однако не на сквозняке, или на ветру.
- На место, на котором устройство может находиться круглосуточно – т.е. все 24 часа в сутки.
- Выше глаз и так, чтобы об него не ударялись люди.
- На удалении от легковоспламеняющихся предметов, таких, как занавески, шторы и т.д.
- Нельзя использовать легковоспламеняющихся ни жидкостей, ни газов. ЭТО ГРОЗИТЬ ВЗРЫВОМ!
- Устройство можно установить на полу, или подвесить на цепи с помощью приложенной цепочки (рис. 1).

Замена люминесцентных ламп и стартеров

Вынуть вилку из розетки. Удалить винты в нижней части корпуса (рис.2) и винты в верхней части наружной сетки, а потом её снять (рис.3). Наружная сетка состоит из двух частей, поэтому достаточно выкрутить винты только с одной стороны, т.е. со стороны люминесцентных ламп, а не с внутренней стороны сетки. Перевернуть лампу на 90° и вынуть из крепления (рис.4). Установить

новую лампу, действуя в обратной очередности. Почти идентичные действия следует выполнить с целью замены стартеров (рис.5 и 6). После замены лампы и/или стартеров снова прикрутить наружную сетку. Не включать и не пользоваться лампой без сетки – опасность поражения электрическим током.

Подготовка к первому пуску

- Перед началом промывки устройство следует всегда отключить от электросети.
- Предупреждение: Никогда нельзя устройство погружать в воду или иную жидкость!
- Вымыть наружную поверхность с помощью воды и влажной тряпки (следует использовать некрепкий водный раствор чистящего средства).
- Никогда нельзя применять ни агрессивных чистящих средств, ни абразивных средств. Нельзя использовать ни бензин, ни растворителей. Для чистки следует использовать влажную тряпку и жидкость для мытья посуды. Нельзя использовать никаких абразивных средств.
- Вентиляционные отверстия следует чистить с помощью пылесоса.

Гарантия

Любая недоделка или поломка, которая влечет за собой неправильную работу устройства, которая будет выявлена в течение первого года от даты покупки, будет устранена бесплатно, или же все устройство будет заменено новым, если оно эксплуатировалось и обслуживалось согласно инструкции по обслуживанию и не использовалось неправильно, или в разрез с назначением. Данное положение ни коей мере не нарушает иных прав потребителя, изложенных в законо-

дательстве. В случае заявления устройства в ремонт или на замену в рамках гарантии, следует указать место и дату покупки устройства и приложить счет, или чековую квитанцию.

Согласно нашей политике совершенствования наших продуктов оставляем за собой право на внос изменений в конструкцию, упаковку и в технические параметры, указываемые в технической документации без предупреждения.

Утилизация и защита окружающей среды

В случае вывода оборудования из эксплуатации, продукт нельзя утилизировать вместе с другими бытовыми отходами. Пользователь несет ответственность за передачу оборудования в соответствующий пункт приёма техники бывшей в употреблении. Несоблюдение вышеуказанного положения может привести к наложению штрафов в соответствии с действующими правилами в отношении утилизации отходов. Селективный сбор и утилизация использованного оборудования способствуют сохранению природных

ресурсов и обеспечивают рециркуляцию таким образом, который не вреден для здоровья и окружающей среды. Для получения дополнительной информации о том, где можно отдать использованное оборудование для утилизации, обратитесь в местную компанию по сбору отходов. Производитель и импортер не несут ответственности за рециркуляцию и переработку отходов экологически безопасным способом, как непосредственно, так и в рамках государственной системы.

RU



Αγαπητέ πελάτη,

Ευχαριστούμε που αγοράσατε αυτό το προϊόν HENDI. Διαβάστε προσεκτικά το παρόν εγχειρίδιο πριν συνδέσετε τη συσκευή, προκειμένου να προλάβετε πιθανή βλάβη που μπορεί να οφείλεται σε λανθασμένη χρήση. Διαβάστε ιδίως τους κανονισμούς ασφαλείας πολύ προσεκτικά.

Κανονισμοί ασφαλείας

- Αυτή η συσκευή προορίζεται μόνο για επαγγελματική χρήση και δεν πρέπει να χρησιμοποιείται για οικιακή χρήση.
- Η συσκευή πρέπει να χρησιμοποιείται μόνο για τον σκοπό για τον οποίο προορίζεται και σχεδιάστηκε. Ο κατασκευαστής δεν ευθύνεται για τυχόν ζημιές που προκλήθηκαν από εσφαλμένη λειτουργία και ακατάλληλη χρήση.
- Κρατήστε τη συσκευή και το βύσμα μακριά από νερό και άλλα υγρά. Σε περίπτωση που η συσκευή πέσει μέσα σε νερό, αφαιρέστε αμέσως το βύσμα από την πρίζα και μην τη χρησιμοποιήσετε μέχρι να ελεγχθεί η συσκευή από πιστοποιημένο τεχνικό. Η μη τήρηση των οδηγιών ενδέχεται να προκαλέσει κίνδυνο προς τη ζωή.
- Μην επιχειρήσετε ποτέ να ανοίξετε μόνοι σας το περίβλημα της συσκευής.
- Μην εισάγετε αντικείμενα στο περίβλημα της συσκευής.
- Μην αγγίζετε το βύσμα με υγρά χέρια.
- Κίνδυνος ηλεκτροπληξίας! Μην επιχειρήσετε να επισκευάσετε μόνοι σας τη συσκευή. Σε περίπτωση δυσλειτουργίας, οι επισκευές πρέπει να διενεργούνται μόνο από εξειδικευμένο προσωπικό.
- Μην χρησιμοποιείτε ποτέ συσκευή με βλάβη! Σε περίπτωση βλάβης, αποσυνδέστε τη συσκευή από την πρίζα και επικοινωνήστε με τον πωλητή.
- Προειδοποίηση! Μην βυθίζετε τα ηλεκτρικά μέρη της συσκευής σε νερό ή άλλα υγρά. Μην βάζετε ποτέ τη συσκευή κάτω από τρεχούμενο νερό.
- Ελέγχετε τακτικά το βύσμα και το καλώδιο τροφοδοσίας για τυχόν ζημιές. Εάν το βύσμα ή το καλώδιο τροφοδοσίας είναι κατεστραμμένο, πρέπει να αντικατασταθεί από τεχνικό σέρβις ή εξειδικευμένα άτομα για την αποφυγή τυχόν κινδύνου ή τραυματισμού.
- Βεβαιωθείτε ότι το καλώδιο δεν έρχεται σε επαφή με αιχμηρά ή θερμά αντικείμενα και κρατήστε το μακριά από φωτιά. Για να βγάλετε το βύσμα από την πρίζα, να τραβάτε πάντα το βύσμα και όχι το καλώδιο.
- Βεβαιωθείτε ότι το καλώδιο (ή το καλώδιο επέκτασης) είναι τοποθετημένο έτσι ώστε να μην προκαλέσει κίνδυνο να σκοντάψει κανείς.
- Να προσέχετε πάντα τη συσκευή κατά τη χρήση.
- Προειδοποίηση! Όσο το βύσμα είναι στην πρίζα, η συσκευή είναι συνδεδεμένη στην πηγή τροφοδοσίας.
- Απενεργοποιήστε τη συσκευή πριν τραβήξετε το βύσμα από την πρίζα.
- Ποτέ μην μεταφέρετε τη συσκευή από το καλώδιο.
- Μην χρησιμοποιείτε συσκευές που δεν παρέχονται μαζί με τη συσκευή.
- Συνδέστε τη συσκευή μόνο σε ηλεκτρική πρίζα με τάση και συχνότητα που αναφέρονται στην ετικέτα της συσκευής.

- Συνδέστε το βύσμα σε μια εύκολα προσβάσιμη ηλεκτρική πρίζα έτσι ώστε σε περίπτωση έκτακτης ανάγκης η συσκευή να μπορεί να αποσυνδεθεί αμέσως. Για να απενεργοποιήσετε πλήρως τη συσκευή, βγάλτε το βύσμα από την πρίζα.
- Απενεργοποιείτε πάντα τη συσκευή πριν αποσυνδέσετε το βύσμα.
- Μην χρησιμοποιείτε ποτέ εξαρτήματα διαφορετικά από αυτά που συνιστώνται από τον κατασκευαστή. Σε αντίθετη περίπτωση, μπορεί να δημιουργηθεί κίνδυνος για τον χρήστη και να προκληθεί ζημιά στη συσκευή. Χρησιμοποιείτε μόνο αυθεντικά εξαρτήματα και αξεσουάρ.
- Αυτή η συσκευή δεν προορίζεται για χρήση από άτομα (συμπεριλαμβανομένων παιδιών) με μειωμένες σωματικές, αισθητήριες ή διανοητικές ικανότητες ή με έλλειψη πείρας και γνώσης.
- Αυτή η συσκευή δεν πρέπει, σε καμία περίπτωση, να χρησιμοποιείται από παιδιά.
- Κρατήστε τη συσκευή και το καλώδιο μακριά από παιδιά.
- Να αποσυνδέετε πάντα τη συσκευή από το ρεύμα εάν αφήνεται χωρίς επιτήρηση ή δεν χρησιμοποιείται και πριν από εργασίες συναρμολόγησης, αποσυναρμολόγησης ή καθαρισμού.
- Μην αφήνετε ποτέ τη συσκευή χωρίς επιτήρηση ενώ βρίσκεται σε λειτουργία.

Ειδικές οδηγίες ασφαλείας

Σημείωση!! Αυτή η συσκευή χρησιμοποιεί υψηλή τάση (πάνω από 1000 Volt). Μην αγγίζετε ποτέ τα δίκτυα υψηλής τάσης. Κατά τη διάρκεια του καθαρισμού και/ή της συντήρησης αφαιρείτε ΠΑΝΤΑ το φιν από την πρίζα και στη συνέχεια αφαιρέστε το στατικό ηλεκτρισμό από τη συσκευή (κάντε αποφόρτιση βραχυκυκλώνοντας το πλαίσιο υψηλής τάσης με μεταλλικό αντικείμενο με μονωμένη λαβή). Μην χρησιμοποιείτε τη συσκευή κοντά σε εύφλεκτα υγρά ή αέρια. ΚΙΝΔΥΝΟΣ ΕΚΡΗΞΗΣ!

GR

Προβλεπόμενη χρήση

- Αυτή η συσκευή έχει σχεδιαστεί αποκλειστικά για την προσέλκυση και την ηλεκτροπληξία μυγών και άλλων εντόμων. Οποιαδήποτε άλλη χρήση μπορεί να προκαλέσει ζημιά στη συσκευή ή τραυματισμό.
- Η λειτουργία της συσκευής για οποιονδήποτε άλλο σκοπό θεωρείται κακή χρήση της συσκευής. Ο χρήστης είναι αποκλειστικά υπεύθυνος για την ακατάλληλη χρήση της συσκευής.

Οδηγίες χρήσης

Τοποθετήστε τη συσκευή όπως υποδεικνύεται στην εικόνα "Το καλύτερο μέρος για τη στερέωση". Βάλτε το βύσμα στην πρίζα. Ο σωλήνας φθορισμού θα πρέπει να ανάβει τώρα. Μετά από κάποιο διάστημα, το συρτάρι της ηλεκτρονικής παγίδας θα γεμίσει και

θα πρέπει να το αδειάσετε. Αφαιρέστε το φιν από την πρίζα και αφαιρέστε το συρτάρι (εικ. 8) για να το αδειάσετε. Κατάλληλο για δωμάτιο με μέγιστη επιφάνεια 60 m² (270158 & 270271) / 100m² (270165 & 270288) / 150m² (270172 & 270295).

Στη συσκευασία θα βρείτε τα παρακάτω εξαρτήματα

- Η πλήρης συσκευή συνοδεύεται από σωλήνες και συρτάρι
- Το εγχειρίδιο χρήσης
- Μια αλυσίδα για να κρεμάσετε τη συσκευή



Το καλύτερο μέρος για τη στερέωση

- Μακριά από παράθυρα ή πόρτες που μπορεί να είναι εκτεθειμένες σε ρεύμα αέρα ή φως ημέρας.
- Μακριά από χώρους όπου παρασκευάζεται ή διατηρείται φαγητό.
- Κοντά σε χώρο απ' όπου έρχονται οι μύγες αλλά μακριά από ρεύματα αέρα και δυνατό άνεμο.
- Ένα μέρος όπου η συσκευή μπορεί να παραμείνει 24 ώρες την ημέρα.

- Πάνω από το επίπεδο των ματιών, έτσι ώστε να μην χτυπήσει κανείς στη συσκευή.
- Μακριά από εύφλεκτα αντικείμενα όπως κουρτίνες, δαντελωτά, κλπ.
- Μακριά από εύφλεκτα υγρά ή αέρια. ΚΙΝΔΥΝΟΣ ΕΚΡΗΞΗΣ
- Αυτή η συσκευή μπορεί να σταθεί και να κρεμαστεί στην αλυσίδα που περιλαμβάνεται (εικ. 1)

Αντικατάσταση σωλήνων και αναφλεκτήρων

Αφαιρέστε το φινι από την πρίζα. Αφαιρέστε τις βίδες στο κάτω μέρος του περιβλήματος (Εικόνα 2) και τις επάνω βίδες του εξωτερικού πλαισίου και αφαιρέστε το (Εικόνα 3). Το εξωτερικό πλαίσιο αποτελείται από δύο μέρη, επομένως αρκεί να αφαιρέσετε τις βίδες από τη μια πλευρά μόνο από τη λάμπα φθορισμού και όχι από την εσωτερική πλευρά του πλαισίου. Περιστρέψτε τη λάμπα 90° και αφαιρέστε τη λαβή (Ει-

κόνα 4). Τοποθετήστε τη νέα λυχνία ακολουθώντας τα αντίστροφα βήματα της αφαίρεσης. Πρέπει να εκτελέσετε σχεδόν τα ίδια βήματα για να αλλάξετε αναφλεκτήρες (Εικόνα 5 και 6). Μετά την αντικατάσταση της λάμπας και/ή των αναφλεκτήρων, σφίξτε ξανά το εξωτερικό πλαίσιο. Μην ανάβετε τη συσκευή και μην τη χρησιμοποιείτε χωρίς πλαίσιο, υπάρχει κίνδυνος ηλεκτροπληξίας.

Προετοιμασία πριν από τη χρήση για πρώτη φορά

- Ελέγξτε για να βεβαιωθείτε ότι η συσκευή δεν είναι κατεστραμμένη. Σε περίπτωση βλάβης, επικοινωνήστε αμέσως με τον προμηθευτή σας και ΜΗΝ χρησιμοποιήσετε τη συσκευή.
- Αφαιρέστε το υλικό συσκευασίας και το φιλμ προστασίας (αν υπάρχει).
- Καθαρίστε τη συσκευή με ζεστό νερό και ένα μαλακό πανί.

- Τοποθετήστε τη συσκευή σε επίπεδη και σταθερή επιφάνεια, εκτός εάν αναφέρεται κάτι διαφορετικό.
- Βεβαιωθείτε ότι υπάρχει αρκετός χώρος γύρω από τη συσκευή για εξαερισμό.
- Τοποθετήστε τη συσκευή με τέτοιο τρόπο ώστε η πρίζα να είναι προσβάσιμη ανά πάσα στιγμή.

Καθαρισμός και συντήρηση

- Πριν καθαρίσετε τη συσκευή, βγάλτε το φινι από την πρίζα.
- Προσοχή: Μην βυθίζετε ποτέ τη συσκευή σε νερό ή άλλο υγρό!
- Καθαρίστε το εξωτερικό της συσκευής με ένα υγρό πανί (νερό με ήπιο απορρυπαντικό).
- Μην χρησιμοποιείτε ποτέ σκληρά καθαριστικά ή

- λειαντικά. Μην χρησιμοποιείτε αιχμηρά αντικείμενα. Μην χρησιμοποιείτε βενζίνη ή διαλυτικά! Καθαρίστε τη συσκευή με ένα υγρό πανί και απορρυπαντικό, εάν είναι απαραίτητο. Μην χρησιμοποιείτε διαβρωτικά υλικά.
- Καθαρίστε τις υποδοχές εξαερισμού (αν υπάρχουν) με ηλεκτρική σκούπα.

Εγγύηση

Οποιοδήποτε ελάττωμα επηρεάζει τη λειτουργικότητα της συσκευής που γίνεται προφανές ένα χρόνο μετά την αγορά της, θα διορθώνεται με δωρεάν επισκευή ή αντικατάσταση, αρκεί η συσκευή να έχει χρησιμοποιηθεί σύμφωνα με τις οδηγίες και να μην έχει γίνει κατάχρηση ή λανθασμένη χρήση της με οποιονδήποτε τρόπο. Δε θίγονται τα νόμιμα δικαιώματά σας. Εάν η συσκευή υποστηρίζεται από εγγύηση, δηλώστε πού και πότε έχει αγοραστεί

και συμπεριλάβετε την απόδειξη αγοράς (π.χ. απόδειξη λιανικής πώλησης).

Σύμφωνα με την πολιτική μας για τη συνεχή εξέλιξη των προϊόντων μας, διατηρούμε το δικαίωμα να αλλάξουμε το προϊόν, τη συσκευασία και τις προδιαγραφές τεκμηριωσής του χωρίς προειδοποίηση.

Απόρριψη & Περιβάλλον

Η συσκευή, μετά το πέρας της διάρκειας ζωής της, δεν πρέπει να απορρίπτεται ως οικιακό απόρριμμα. Πρέπει να απορρίπτεται, με δική σας ευθύνη, σε καθορισμένο σημείο συλλογής. Η μη τήρηση αυτού ενδέχεται να τιμωρείται σύμφωνα με τους ισχύοντες κανονισμούς για τη διάθεση των απορριμμάτων. Η χωριστή συλλογή και ανακύκλωση αυτής της συσκευής κατά τη στιγμή της απόρριψης βοηθά στη διατήρηση των φυσικών πόρων και εξασφαλίζει την

ανακύκλωσή της με τρόπο που προστατεύει την ανθρώπινη υγεία και το περιβάλλον. Για περισσότερες πληροφορίες σχετικά με το πού μπορείτε να απορρίψετε τη συσκευή για ανακύκλωση, επικοινωνήστε με την τοπική εταιρεία συλλογής απορριμμάτων. Οι κατασκευαστές και οι εισαγωγείς δεν αναλαμβάνουν την ευθύνη ανακύκλωσης, επεξεργασίας και οικολογικής διάθεσης, είτε άμεσα είτε μέσω δημόσιου συστήματος.

ΣΕΡΒΙΣ ΕΛΛΑΔΟΣ:

Serviceworld

τηλ.: 210.6203.838 (10 γραμμές)

info@serviceworld.gr

www.serviceworld.gr



Hendi B.V.

Steenoven 21
3911 TX Rhenen, The Netherlands
Tel: +31 (0)317 681 040
Email: info@hendi.eu

Hendi Polska Sp. z o.o.

ul. Magazynowa 5
62-023 Gądk, Poland
Tel: +48 61 6587000
Email: info@hendi.pl

Hendi Food Service Equipment GmbH

Gewerbegebiet Ehring 15
5112 Lamprechtshausen, Austria
Tel: +43 (0) 6274 200 10 0
Email: office.austria@hendi.eu

Hendi UK Ltd.

Central Barn, Hornby Road
Lancaster, LA2 9JX, United Kingdom
Tel: +44 (0)333 0143200
Email: sales@hendi.co.uk

Hendi Food Service Equipment Romania Srl

Str. 13 decembrie 94A, Hala 14
Braşov, 500164, Romania
Tel: +40 268 320330
Email: office@hendi.ro

PKS Hendi South East Europe SA

5 Metsovou Str.
18346 Moschato, Athens, Greece
Tel: +30 210 4839700
Email: office.greece@hendi.eu

Hendi HK Ltd.

1208, 12/F Exchange Tower
33 Wang Chiu Road, Kowloon Bay, Hong Kong
Tel: +852 2154 2618
Email: info-hk@hendi.eu

Find Hendi on internet:

www.hendi.eu
www.facebook.com/HendiFoodServiceEquipment
www.linkedin.com/company/hendi-food-service-equipment-b.v.
www.youtube.com/HendiEquipment

- Changes, printing and typesetting errors reserved.
- Änderungen und Druckfehler vorbehalten.
- Wijzigingen en drukfouten voorbehouden.
- Producent zastrzega sobie prawo do zmian oraz błędów drukarskich w instrukcji.
- Variations et fautes d'impression réservés.

- Errori di cambiamenti, di stampa e di impaginazione riservati.
- Drepturi rezervate cu privire la modificări și greșeli de imprimare.
- Изменения, печати и верстки ошибки защищены.
- Με επιφύλαξη αλλαγών, λαθών εκτύπωσης και στοιχειοθεσίας.